



SONODEC 25 TRD NON-WOVEN FLEXIBELE SCHALLDÄMPFER

Die **SONODEC 25 TRD NON-WOVEN** ist ein flexibler Schalldämpfer bestehend aus einem Polypropylengewebe Tuch (non-woven) Innenschlauch, mit einer 25mm schalldämmenden und thermischen Isolierwollschicht. Der Außenmantel ist ein aluminium Laminat. Beide Enden sind geklebt, um fertige Verbindungen herzustellen.

ANWENDUNG

- Belüftungssysteme
- Klimaanlage
- Einfügungsdämpfer
- Kanaldämpfer
- Reduktion von Installationsgeräuschen

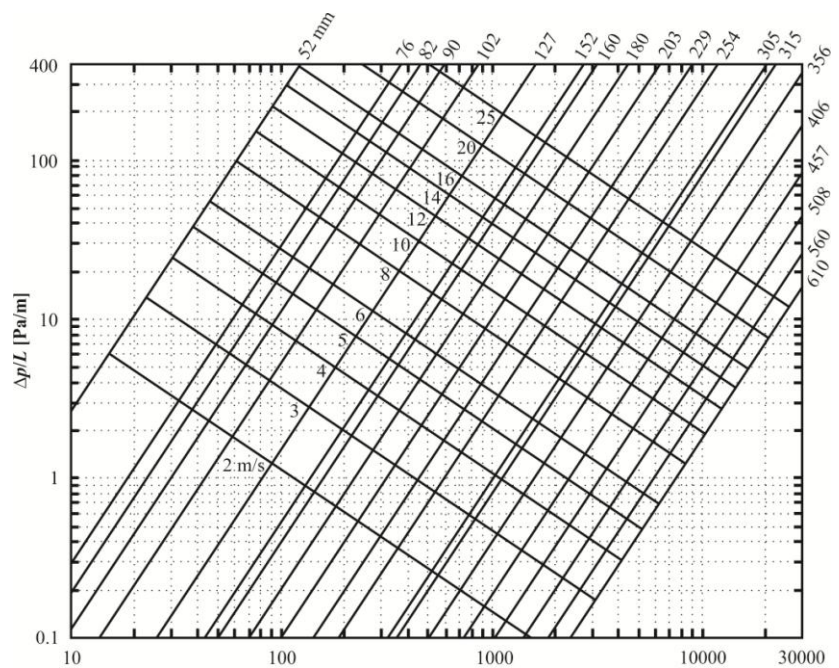
TECHNISCHE DATEN

Artikelnummer:	SBIT{Ø}/L
Temperaturbereich:	-30 °C bis 140 °C
Betriebsdruck:	bis +2500 Pa
Luftgeschwindigkeit:	max. 25 m/s
Biegeradius:	0.54 x Ø + 25mm
Durchmesserbereich:	82 – 508 mm
Standardlänge:	0,5+1+1,5+2 mtr

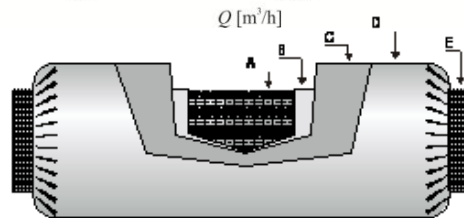
MATERIALAUFBAU

Innenschlauch:	Non-woven Polypropylen tuch
Sperrschicht:	-
Isolierwolldecke:	25mm, 16kg/m ³
Außenschlauch:	alu/poly laminat
R-Wert Isolierwolle:	0.65 m ² K/W (ASTM C177-76)
Standardfarbe:	aluminium

DRUCKVERLUST (GERADER SCHLAUCH)



- A. Innenmantel
- B. Sperrschicht
- C. Isolierwolle
- D. Außenmantel
- E. Manschette



Die **SONODEC 25 TRD NON-WOVEN** Schläuche erfüllen alle Anforderungen spezifiziert in EN 13180:

„Lüftung von Gebäuden - Luftleitungen - Maße und mechanische Anforderungen für flexible Luftleitungen“

Auf Anfrage kann der **SONODEC 25 TRD NON-WOVEN** auch mit einer 50 mm Isolierschicht bestellt werden, die Artikelnummer wird dann SBIT50{Ø}. R-Wert Isolierwolle: 1.3 (50 mm) m² K/W (ASTM C177-76).

HAFTUNG:

Die Informationen in diesem technischen Datenblatt sind gültig ab dem Zeitpunkt der Veröffentlichung. DEC INTERNATIONAL behält sich jederzeit das Recht vor, gegebenenfalls Anpassungen und Änderungen von Details durchzuführen. Um Mißverständnisse auszuschließen, sollten Interessenten Kontakt mit dem Unternehmen aufnehmen um festzustellen, ob seit dem Erstellungsdatum dieser Datenblätter Material- und/oder Informationsänderungen stattgefunden haben.

ACHTUNG:

Der Objektberater ist für die eigentliche System- und Montage des Produkts verantwortlich. Angegebene Werte bezüglich Temperatur können nicht benutzt werden um die physischen Eigenschaften festzustellen. Diese Eigenschaften sind auch abhängig von der Luftfeuchtigkeit sowie von der Temperatur der Luft innerhalb und außerhalb der Klimaanlage.

WARENZEICHEN:

SONODEC, das DEC Logo und DEC International sind Warenzeichen oder eingetragene Warenzeichen der Dutch Environment Corporation BV in den Niederlanden und / oder anderen Ländern.

Einschränkungen im Anwendungsbereich

Die SONO Schläuche sind nicht geeignet für das Abführen von Verbrennungsprodukten ölgeheizter Kessel und offenen Herden. Außerdem sind die Schläuche nicht geeignet für den Transport von Luft mit hoher Konzentration von Säuren und Basen



SONODEC 25 TRD NON-WOVEN

FLEXIBELE SCHALLDÄMPFER

SCHALLDAMPFUNG

Non-woven ins. 25mm (Test report nr. A1672-1 Peutz bv - Die Niederlande)										
D _n (mm)	L (m)	Einfügungsdämpfung, dB - Mid-frequency, Hz								D _i (dB)
		63	125	250	500	1000	2000	4000	8000	
080	1.0	13.6	22.4	40.2	38.7	36.5	41.3	51.6	45.8	39
100	1.0	15.9	22.9	31.1	38.6	36.4	40.6	50.1	35.9	39
125	1.0	11.7	18.9	32.4	29.9	28.8	34.5	40.9	24.5	32
150	1.0	12.2	10.9	29.7	30.1	29.0	38.3	34.6	20.4	32
160	1.0	19.3	25.4	30.5	27.1	23.8	32.2	27.8	17.3	28
180	1.0	17.3	13.6	27.6	26.5	26.0	35.1	22.7	13.2	-
200	1.0	10.7	12.1	28.7	22.8	22.8	30.6	19.4	11.9	26
250	1.0	12.9	18.7	24.3	19.5	19.9	27.7	12.9	10.2	22
315	1.0	16.6	23.2	18	15.2	16.5	19.6	10.1	8.5	17
Non-woven ins. 50mm										
100	1.0	4.3	8.5	15.5	28.2	50.8	51	57.8	38.5	30
125	1.0	17.7	26.3	35.4	29.2	33.3	45.4	40.5	26.5	35
160	1.0	16.5	24.1	30.6	27.5	29.6	41.7	28.7	18.1	32
180	1.0	17.3	28.5	28.9	25.1	30.7	38.3	22.7	18.3	-
200	1.0	6.5	6.3	21.1	27.1	30.5	35.8	19.4	12.3	29

D_i = Gemittelte dämpfung

HAFTUNG:

Die Informationen in diesem technischen Datenblatt sind gültig ab dem Zeitpunkt der Veröffentlichung. DEC INTERNATIONAL behält sich jederzeit das Recht vor, gegebenenfalls Anpassungen und Änderungen von Details durchzuführen. Um Mißverständnisse auszuschließen, sollten Interessenten Kontakt mit dem Unternehmen aufnehmen um festzustellen, ob seit dem Erstellungsdatum dieser Datenblätter Material- und/oder Informationsänderungen stattgefunden haben.

ACHTUNG:

Der Objektberater ist für die eigentliche System- und Montage des Produkts verantwortlich. Angegebene Werten bezüglich Temperatur können nicht benutzt werden um die physischen Eigenschaften festzustellen. Diese Eigenschaften sind auch abhängig von der Luftfeuchtigkeit sowie von der Temperatur der Luft innerhalb und außerhalb der Klimaanlage.

WARENZEICHEN:

SONODEC, das DEC Logo und DEC International sind Warenzeichen oder eingetragene Warenzeichen der Dutch Environment Corporation BV in den Niederlanden und / oder anderen Ländern.

Einschränkungen im Anwendungsbereich

Die SONO Schläuche sind nicht geeignet für das Abführen von Verbrennungsprodukten ölgeheizter Kessel und offenen Herden. Außerdem sind die Schläuche nicht geeignet für den Transport von Luft mit hoher Konzentration von Säuren und Basen