



PRODUKTDATEN

FLÜSTERLEISE
LÜFTUNG

VASCOGROUP

ist ein weltweiter Anbieter von Heizungs- und Lüftungsanlagen. Zu den bekannten Marken der Gruppe gehören Vasco, Brugman und Superia. **Vasco ist ein führender Produzent von Designheizkörpern, Lüftungsanlagen und Fußbodenheizungen sowie Marktführer bei Badheizkörpern (Benelux).** Brugman und Superia sind Qualitätsmarken für **Flachheizkörper** und gehören in ihrem Marktsegment zur absoluten Spitzenklasse. Die Vasco Group entwickelt und optimiert verbesserte Technologien und Produkte für das Raumklima des Endverbrauchers und das alles mit besonderem Augenmerk auf die individuellen Bedürfnisse des Kunden. Bei der Suche nach alternativen Materialien, neuen Designs und innovativen Produktionsmethoden konnte Vasco bereits mehrere Auszeichnungen und Preise gewinnen. Der Hauptsitz befindet sich im belgischen Dilsen. Die Produktionsstätten befinden sich in Tubbergen (Niederlande), Zedelgem (Belgien), Dilsen (Belgien) und Legnica (Polen). Die Vasco Group beschäftigt rund 700 Mitarbeiter und gehört zur Unternehmensgruppe **Vaessen Industries**.

ENTDECKEN SIE UNTER **WWW.VASCO.EU** UNSER UMFANGREICHES PRODUKTANGEBOT AN **DESIGN-HEIZKÖRPERN, FUSSBODENHEIZUNGEN UND LÜFTUNGSSYSTEMEN.**

WER KOMFORT SAGT,
SAGT GESUNDE
LUFTQUALITÄT

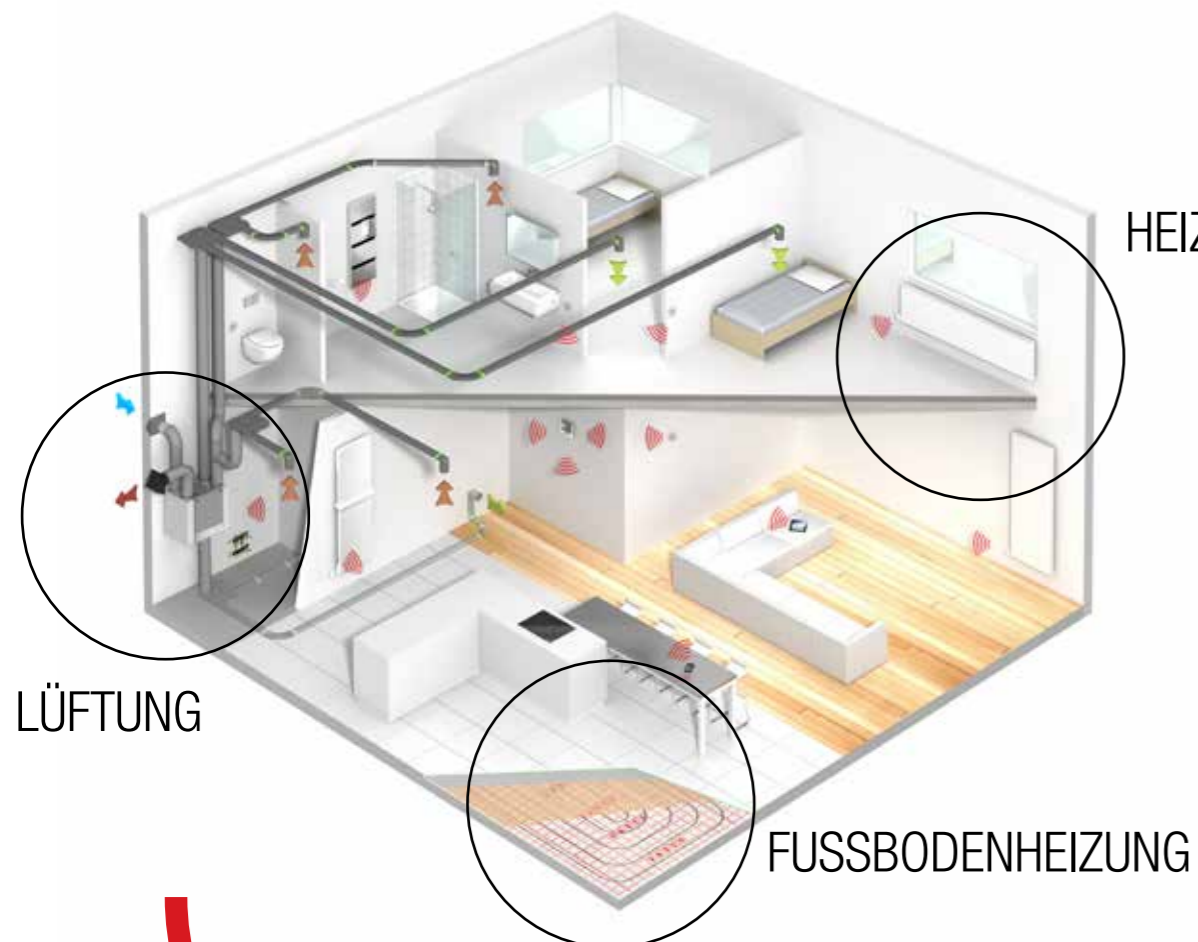


VASCO

Vasco stellt seit mehr als 40 Jahren Heizkörper her, die eine perfekte Synergie zwischen Komfort und Ästhetik darstellen. Das Unternehmen stellt innovative und überraschende Produkte her, die auch jetzt noch problemlos in jede Einrichtung zu integrieren sind. Vasco ist deshalb zu Recht der absolute Marktführer im Segment der **Design- und Badheizkörper**.

Das technische Know-how, das Vasco im Laufe der vergangenen 40 Jahre als ‚Komfortspezialist‘ erworben hat, führte zur Entwicklung eines **Fußbodenheizungssystems**, bei dem die maßgeschneiderte Lösung im Mittelpunkt steht. Das Ergebnis ist ein optimaler Wärmekomfort, mit dem Sie erheblich Energiekosten sparen, denn Vasco-Fußbodensysteme garantieren ein schnelles und angenehmes Wärmegefühl und sind dank der hohen Wärmeabgabe in einem Niedrigtemperatursystem besonders energiesparend.


Auch die **Vasco-Lüftungssysteme** sind das Ergebnis jahrelanger Forschung und Entwicklung. Diese sorgen für eine optimale Regelung der Luftqualität in jedem Wohn- und Arbeitsbereich. Laufleise und mit der Garantie einer maximalen Energieeinsparung.



 **VASCO**

**ENTDECKEN SIE
LÜFTUNG
IN KOMBINATION
MIT
FUSSBODENHEIZUNG
UND
DESIGNHEIZKÖRPER
FÜR EINE
RAUMKLIMA-
REGELUNG
NACH MASS**

WWW.VASCO.EU



EIN GESUNDES WOHNKLIMA MIT LÜFTUNG VON VASCO

WARUM MECHANISCHE LÜFTUNG FÜR JEDE WOHNUNG EIN MUSS IST

Wohnqualität hängt nicht nur von Ihrer Wahl des Interieurs und dem zur Verfügung stehenden Raum ab. Auch Komfort und Wohlbefinden spielen eine Rolle.

Und wer Wohlbefinden sagt, sagt auch Luftqualität. Wenn Ihrer Wohnung nicht ausreichend Frischluft zugeführt wird, drohen nämlich Feuchtigkeitsprobleme mit dazugehörigem Schimmel und Bakterien. Dies hat zwangsläufig einen Effekt auf Ihre Gesundheit: von einem trockenen Hals bis zu Atembeschwerden und Allergien. Mit einem mechanischen Lüftungssystem vermeiden Sie diese Probleme.

KLASSISCHE „PASSIVE“ LÜFTUNG REICHT NICHT AUS

Eine gesunde Luftqualität kombiniert zwei Faktoren: Die Abfuhr von verbrauchter – also verschmutzter – Luft und die Zufuhr von Frischluft mit einem hohen Sauerstoffgehalt. Auf diese Weise vermeiden Sie muffige Gerüche und geben Kondensation und Schimmelbildung keine Chance.

In alten Wohnungen reicht es oftmals aus, regelmäßig ein Fenster zu öffnen. Die Luft kann nämlich auch durch die Risse und Spalten in der Gebäudehülle zirkulieren. Bei einer gut gedämmten Wohnung ist dies natürlich nicht der Fall. Die verbrauchte Luft kann hier nicht auf natürliche Weise entweichen, wodurch eine mechanische Lüftung absolut notwendig ist.

LÜFTUNGSSYSTEM D WÄHLEN

Mechanische Lüftungssysteme ersetzen verbrauchte Innenluft automatisch durch saubere Außenluft. Heutzutage werden vor allem Lüftungssysteme mit Wärmerückgewinnung verwendet.

Beim Lüftungssystem D erfolgt die Zufuhr von frischer Außenluft und die Abfuhr von verbrauchter Innenluft mit Hilfe von zwei Ventilatoren. Es kommen also keine Lüftungsgitter in Wänden oder Fenstern zum Einsatz. Die frische Außenluft wird über Ventile angesaugt.

Der große Vorteil des Lüftungssystems D ist, dass die Außenluft zuerst auf eine angenehme Temperatur gebracht wird, bevor sie in die Wohnung gelangt. Dies hat einen positiven Effekt auf den Energieverbrauch Ihrer Wohnung. Es kommt nämlich keine kalte Luft mehr nach innen.

INHALT

PRODUKTDATEN

WARUM VASCO-LÜFTUNG SYSTEM D	06 - 07
ÜBERSICHT GERÄTE TYP D	08
D150EP II	09
D275EP II	10
NEU X350/X500	11
BEDIENUNGEN	12
EASYFLOW-LUFTKANÄLE	13
LUFTVENTILE	14 - 15
WERTE	16 - 17
	18

TYPEN UND OPTIONEN	20
DACH- UND	
WANDDURCHFÜHRUNG	21
ERSATZFILTER	22
GEDÄMMTE LUFTKANÄLE	22
EASYFLOW-LUFTKANALSYSTEM	23
LUFTVENTILE	24

GLOSSAR	25
---------	----

HOHER KOMFORT, NIEDRIGER VERBRAUCH, FLÜSTER- LEISE

KOMFORTABLES WOHNKLIMA

Vasco-Lüftung sorgt das ganze Jahr über für ein gesundes und komfortables Innenklima. Sie verfügt über einen **elektrostatischen und antibakteriellen Filter** der Staub, Blütenstaub und Pollen fernhält.

Vasco-Lüftung ist bekannt für **Silent Ventilation**. Sowohl Lärm von außen als auch von innen wird durch das einzigartige Kanalsystem und die interne akustische Dämmung im Lüftungsgerät gedämmt.

Außerdem sorgen die äußerst effizienten Ventilatoren im Vasco-Lüftungssystem für einen **niedrigen Energieverbrauch**.

SOMMERNACHTLÜFTUNG

Der einzigartige Wärmetauscher bringt frische Außenluft mit einer **angenehmen Temperatur** in die Wohnung, sodass kein Gefühl von Kälte entsteht.

Und der vollständige Bypass sorgt für **Sommernachtlüftung**, sodass die Wohnung in heißen Sommernächten optimal belüftet wird.

Bypass geschlossen = Wärmerückgewinnung

Bypass offen = Keine Wärmerückgewinnung
Sommernachtlüftung



NIEDRIGER VERBRAUCH

Neubauprojekte müssen immer strengere Anforderungen an die Energieeffizienz erfüllen. Bei Lüftungssystemen spielt dabei die Leistung des Lüftungsgeräts eine entscheidende Rolle.

Bei der Entwicklung schenkte Vasco den Energiewerten zusätzliche Aufmerksamkeit. Darum zählen die Lüftungsgeräte von Vasco mit Wärmerückgewinnung zur Spitze des Marktes. Die nachfolgenden Faktoren tragen dazu bei:

- **Niedriger Verbrauch der Ventilatoren**
- **Hohe Wirkungsgrad des Wärmetauschers**
- **Automatische Regelung für garantierte Luftmenge**
- **Vollständiger Bypass für Sommernachtlüftung**

FLÜSTERLEISE LÜFTUNG

Vasco entwickelte seine Lüftungssysteme, um so geräuscharm wie möglich lüften zu können. Die Vasco-Lüftungsgeräte gehören zu den leisesten auf dem Markt. **Vasco-Lüftungsgeräte verwenden die hochwertigsten Ventilatoren.**



Ventilator

Diese Radialventilatoren mit großen nach hinten gekrümmten Flügeln sind aufgrund ihres EC-Motors äußerst effizient, laufruhig und sehr wartungsfreundlich.

Die automatische Regelung der Ventilatoren sorgt für einen ruhigen Anlaufstart und eine dosiert steigende Drehzahl.

Die Kombination der Vasco-Lüftungsgeräte mit den Vasco-EasyFlow-Luftkanälen garantiert den ultimativen Komfort eines flüsterleisen Lüftungssystems.



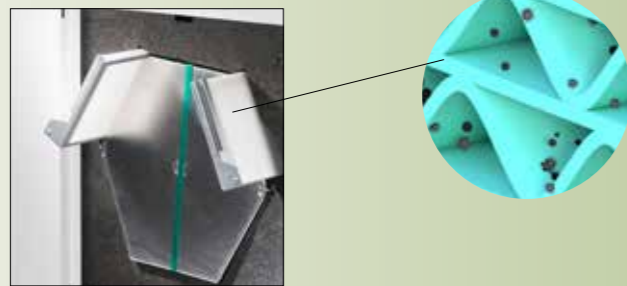
Wärmetauscher

D SYSTEM

Sowohl die Zufuhr von frischer Außenluft als auch die Abfuhr von verbrauchter Innenluft sind vollständig mechanisch. Es gibt also keine Gitter in Fenstern oder Wänden. Die frische Außenluft kommt direkt durch Lüftungsventile in die Wohnzimmer, Schlafzimmer und Büros. Und auch die verbrauchte, verschmutzte Innenluft verschwindet durch Ventile. Darum erhält das System D auch die Bezeichnung „Gleichgewichtslüftung“.

LUFTQUALITÄT

System D von Vasco verfügt über einen elektrostatischen und antibakteriellen Filter. So kommt die sauberste und frischeste Luft in die Wohnräume, ohne Staub, Pollen oder Blütenstaub.



TEMPERATUR

Dank der Wärmerückgewinnung bringt das System D die zugeführte Frischluft auf eine angenehme Temperatur. Darüber hinaus verfügt das Vasco System D auch über einen vollständigen Bypass, was für eine frischere Sommernachtlüftung sorgt.

GERÄUSCHNIVEAU

GERÄUSCHNIVEAU VON AUSSEN
Frischluft kommt über Luftkanäle nach innen und passiert das geräuschkämpfende Lüftungsgerät. Anschließend wird sie über stille Luftkanäle in den Trockenräumen verteilt.

GERÄUSCHNIVEAU VON INNEN
Sowohl die Zufuhr als auch die Abfuhr geschehen mechanisch, mit zwei Ventilatoren und zwei Kanalsystemen. Die äußerst leisen Gleichstromventilatoren in Kombination mit der internen akustischen Dämmung machen dieses Lüftungsgerät zur Referenz auf dem Markt.

VERBRAUCH

Um die Zufuhr von Frischluft und die Abfuhr von verbrauchter Luft im Gleichgewicht zu halten, ist das Lüftungsgerät mit zwei äußerst sparsamen Ventilatoren ausgestattet. Der Verbrauch dieser zwei Ventilatoren in Kombination mit der Wärmerückgewinnung kompensiert den Mehrverbrauch des Zuluftventilators deutlich.



WARTUNG

Die Luftfilter im Lüftungssystem D reinigen Sie am besten alle drei bis vier Monate mit einem Staubsauger. Alle 12 bis 18 Monate müssen Sie die Luftfilter austauschen. Dies können Sie einfach selbst durchführen. Alle acht Jahre muss das Kanalsystem überprüft und gegebenenfalls gereinigt werden. Lassen Sie dies von einem Fachunternehmen durchführen.

GERÄTETYP

Die Geräte von Vasco sind mit ihrer Kapazität von 150 bis 500 m³/h das ideale Lüftungssystem mit Wärmerückgewinnung für kleinere bis größere Wohngebäude.

Die kontinuierliche Zufuhr von Frischluft in Kombination mit der Abfuhr und Wärmerückgewinnung von erwärmter Luft sorgt für ein gesundes Innenklima. Die Bedienung geschieht über Funkschalter aus jedem gewünschten Raum.

Diese Geräte sorgen für ein Ansaugen in sogenannten Feuchträumen, wie Badezimmer, Toilette, Waschraum, Abstellraum und Küche. Gleichzeitig wird Frischluft in Wohn- und Schlafzimmer, sogenannte Trockenräume, geleitet. Zwischen der abgeleiteten und der zugeführten Luft findet Wärmeübertragung statt, was die Wohnung sehr energiesparend macht. Der intelligente Frostschutz durch periodisches Ungleichgewicht garantiert eine einwandfreie Funktion des Lüftungssystems.



D150EP II



D275EP II



X350

X500

ÜBERSICHT D-GERÄTE

	D150EP II	D275EP II	X350	X500
Wohnungstyp	kompakt	Appartement/ kleines Haus	mittelgroßes Haus	großes Haus
Oberfläche (m²)	80-160	170-220	200-280	280-400
Anzahl Schlafzimmer	1-2	2-3	3-5	5-6
Abmessungen H x B x T (mm)	994 x 442 x 502	1183 x 592 x 300	724 x 764 x 560	
Gewicht (kg)	37	23	45	
Konfiguration (Wohnungsanschluss)	links oder rechts	links	umkehrbar (rechts ist Standard)	
Energielabel	A	B	A	
Energielabel mit 1 Sensor	A	A	A	
Energielabel mit 2 Sensoren	A+	A	A+	



Alle EP-Lüftungsgeräte von Vasco verfügen über das Passivhaus-Zertifikat.

D150EP II

DAS LÜFTUNGSGERÄT MIT WÄRMERÜCKGEWINNUNG FÜR KOMPACTE APARTEMENTS UND HÄUSER

Dieses Lüftungsgerät ist ideal für kleinere Wohnflächen mit einem Wohnzimmer, ein oder zwei Schlafzimmern, einer (offenen) Küche, einem Badezimmer und eventuell einer separaten Toilette.

Standardausführung:

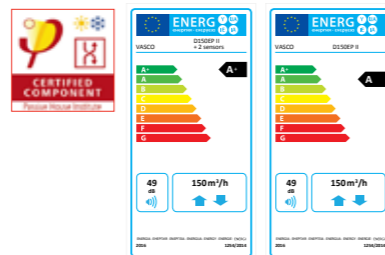
- Wohnungsanschluss an der linken oder rechten Seite
- Lackiertes Metallgehäuse
- Interne thermische und akustische Dämmung
- Gegenstromwärmetauscher aus PET-Kunststoff mit einem Wirkungsgrad von > 90 %
- Funkschalter
- Kontakt für Kamin/Abzugshaube
- Alarmkontakt
- Gebäudeautomatisierung
 - 3-Positionen-Kontakte für externe Ansteuerung
 - 0-10-V-Signal für externe Ansteuerung
- Luftfilter G4 für Abfuhr und Luftfilter F7 für Frischluft
- Luftstrom 150 m³/h bei 100 Pa
- Wirkungsgrad gemäß DIBt = 88,5 %
- Maximale Leistungsaufnahme = 58 W
- Vollständiger Bypass
- Konstante Volumenregelung



- Einströmende Außenluft
- Aufnahme der Innenluft aus Feuchträumen
- Abfuhr von verbrauchter Innenluft
- Frischluft/Wärmerückgewinnung

Optional erhältlich mit:

- Elektrostatischem und antibakteriellem Feinstaub- und Pollenfilter
- Bedarfsgesteuerter Regelung
- Vorheizelement



(Sensor = CO₂ Sensor)



Geschlossenes Lüftungsgerät



Zugang zu Luftfilter



Zugang zu Wärmetauscher, Ventilatoren und Elektronik

D275EP II

DAS LÜFTUNGSGERÄT FÜR WOHNGBÄUDE UND APARTEMENTS

Dieses Lüftungsgerät ist ideal für Wohnflächen mit einem Wohnzimmer, zwei bis drei Schlafzimmern, einer (offenen) Küche, einem Wasorraum, einem oder zwei Badezimmer(n) und eventuell einer separaten Toilette. Dieses Lüftungsgerät kann sowohl an einer Wand als auch in einer abgehängten Decke montiert werden.

Standardausführung:

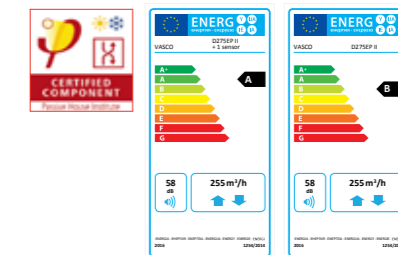
- Wohnungsanschluss auf der Oberseite
- Gehäuse aus sehr leichtem EPP-Material (expandiertes Polypropylen)
- Gegenstromwärmetauscher aus PS-Kunststoff mit einem Wirkungsgrad von > 90 %
- Funkschalter
- Kontakt für Kamin/Abzugshaube
- Alarmkontakt
- Gebäudeautomatisierung
 - 3-Positionen-Kontakte für externe Ansteuerung
 - 0-10-V-Signal für externe Ansteuerung
- 2 x elektrostatische Luftfilter F6/G4 in einem Metallrahmen
- Luftstrom 240 m³/h bei 150 Pa
- Wirkungsgrad gemäß DIBt = 93,2 %
- Maximale Leistungsaufnahme = 168 W
- Vollständiger Bypass
- Konstante Volumenregelung



- Einströmende Außenluft
- Aufnahme der Innenluft aus Feuchträumen
- Abfuhr von verbrauchter Innenluft
- Frischluft/Wärmerückgewinnung

Optional erhältlich mit:

- Bedarfsgesteuerter Regelung
- Vorheizelement



(Sensor = CO₂ Sensor)



Geschlossenes Lüftungsgerät



Zugang zu Luftfilter



Zugang zu Wärmetauscher, Ventilatoren und Elektronik

X350 X500 NEU

DAS LÜFTUNGSGERÄT FÜR MITTELGROSSE BIS GROSSE HÄUSER

Diese Lüftungsgeräte sind ideal für Wohnflächen mit einem Wohnzimmer, zwei bis fünf Schlafzimmern, einer (offenen) Küche, einem Waschraum, einem oder zwei Badezimmer(n) und eventuell einer oder zwei separaten Toilette(n).

Standardausführung:

- Umkehrbarer Wohnungsanschluss
- Lackiertes Metallgehäuse
- Interne thermische und akustische Dämmung
- Gegenstromwärmetauscher aus PS-Kunststoff mit einem Wirkungsgrad von > 90 %
- Funkschalter
- Kontakt für Kamin/Abzugshaube
- Alarmkontakt
- Gebäudeautomatisierung
 - 3-Positionen-Kontakte für externe Ansteuerung
 - 0-10-V-Signal für externe Ansteuerung
- Luftfilter G4 für Abfuhr und Luftfilter F7 für Frischluft
- Vollständiger Bypass
- Konstante Volumenregelung

X350:

- Luftstrom 350 m³/h bei 150 Pa
- Wirkungsgrad gemäß DIBt: 90,6%
- Maximale Leistungsaufnahme = 165 W

X500:

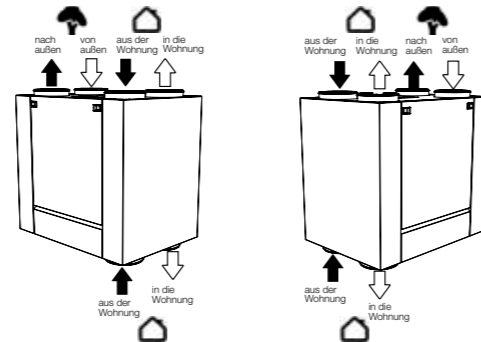
- Luftstrom 500 m³/h bei 150 Pa
- Maximale Leistungsaufnahme = 333 W



- Einströmende Außenluft
- Aufnahme der Innenluft aus Feuchträumen
- Abfuhr von verbrauchter Innenluft
- Frischluft/Wärmerückgewinnung

Optional erhältlich mit:

- Bedarfsgesteuerter Regelung
- Vorheizelement



Wohnungsanschluss an der rechten Seite (Standard)

Wohnungsanschluss an der linken Seite

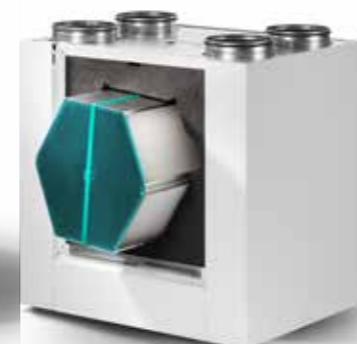
Ideal für den Renovierungs- oder Ersatzmarkt: vorhandener verkabelter Positionsschalter kann beibehalten werden und neue drahtlose Funkschalter (bis zu 20 Stück) können hinzugefügt werden.



Geschlossenes Lüftungsgerät



Zugang zu Luftfilter



Zugang zu Wärmetauscher, Ventilatoren und Elektronik

BEDIENUNGEN



3-Positionsschalter

- Verkabelte Bedienung
- Verkabelung zwischen Schalter und Gerät
- Inklusive Aufputzgehäuse



Drahtlose Funkbedienung

- Indikations-LED, die angibt, dass das Signal empfangen wurde
- Timer-Funktion
- Kann überall im Haus mit zusätzlichen Schaltern bedient werden
- Ideal für den Renovierungsmarkt
- Lebensdauer der Batterie mindestens 15 Jahre bei normalem Gebrauch



Bedarfsgesteuerte Regelung mit Feuchtigkeits-Funkbedienung

- Mit ÖKO- und KOMFORT-Positionen, die auf Veränderungen im Feuchtigkeitsgehalt in Ihrer Wohnung reagieren
- Batterie: 2 x 1,5V AA



Bedarfsgesteuerte Regelung mit CO₂-Funkbedienung

- Mit ÖKO- und KOMFORT-Positionen, die den CO₂-Gehalt in der Wohnung regulieren
- Netzspannung: 1 x 230 V + N



Timer-Modul

- Das Vasco-Timer-Modul ist ein Steuergerät mit einem LCD-Bildschirm, das es ermöglicht, die drei Positionen des Lüftungsgeräts zu bedienen.
- Das Umschalten zwischen diesen drei Lüftungspositionen kann sowohl manuell als auch auf Grundlage eines vorprogrammierten Zeitplans erfolgen.

	D150EP II	D275EP II	X350 / X500
3-Positionsschalter	•	•	•
Drahtlose Funkbedienung	•	•	•
Bedarfsgesteuerte Regelung mit Feuchtigkeits-Funkbedienung	•	•	•
Bedarfsgesteuerte Regelung mit CO ₂ -Funkbedienung	•	•	•
Timer-Modul	•	•	•

Es können bis zu 20 Funkschalter an ein Lüftungsgerät angeschlossen werden.
Es können bis zu 3 Lüftungsgeräte an einem Funkschalter angeschlossen werden.

EASYFLOW: EIN GERÄUSCHARMES LUFTKANALSYSTEM

Das EasyFlow-Luftkanalsystem von Vasco sorgt zusammen mit der Vasco-Lüftung für ein einzigartiges geräuscharmes Lüftungssystem.

Eine begrenzte Anzahl von Komponenten und ein durchdachtes logistisches Konzept gewährleisten eine einfache und sorgenfreie Installation.

Die Vasco-EasyFlow-Luftkanäle werden aus dauerhaftem HDPE hergestellt. Die Montage erfolgt schnell, einfach und flexibel.

Jedes Luftventil hat nur einen Luftkanal, also nicht mehrere parallele Luftkanäle, was eine eventuelle Reinigung einfacher macht.

EASYFLOW-LUFTKANALSYSTEM

Flaches und ovales System

Das Vasco-EasyFlow-Luftkanalsystem eignet sich zur Montage in abgehängten Decken, Dämmschichten, dämmenden Füllschichten, leichten Füllschichten und Zementböden. Vasco empfiehlt, die EasyFlow-Luftkanäle nicht in Fließbetonschichten anzubringen.

Kein Sägen oder Schneiden erforderlich

Die Vasco-EasyFlow-Luftkanäle werden ineinander geschoben, sodass die Gesamtlänge vom Anschlusskasten bis zum Ventilanschlussstück flexibel ist. Bei der Installation ist kein Sägen oder Schneiden erforderlich.

Luftdichte Verbindungen

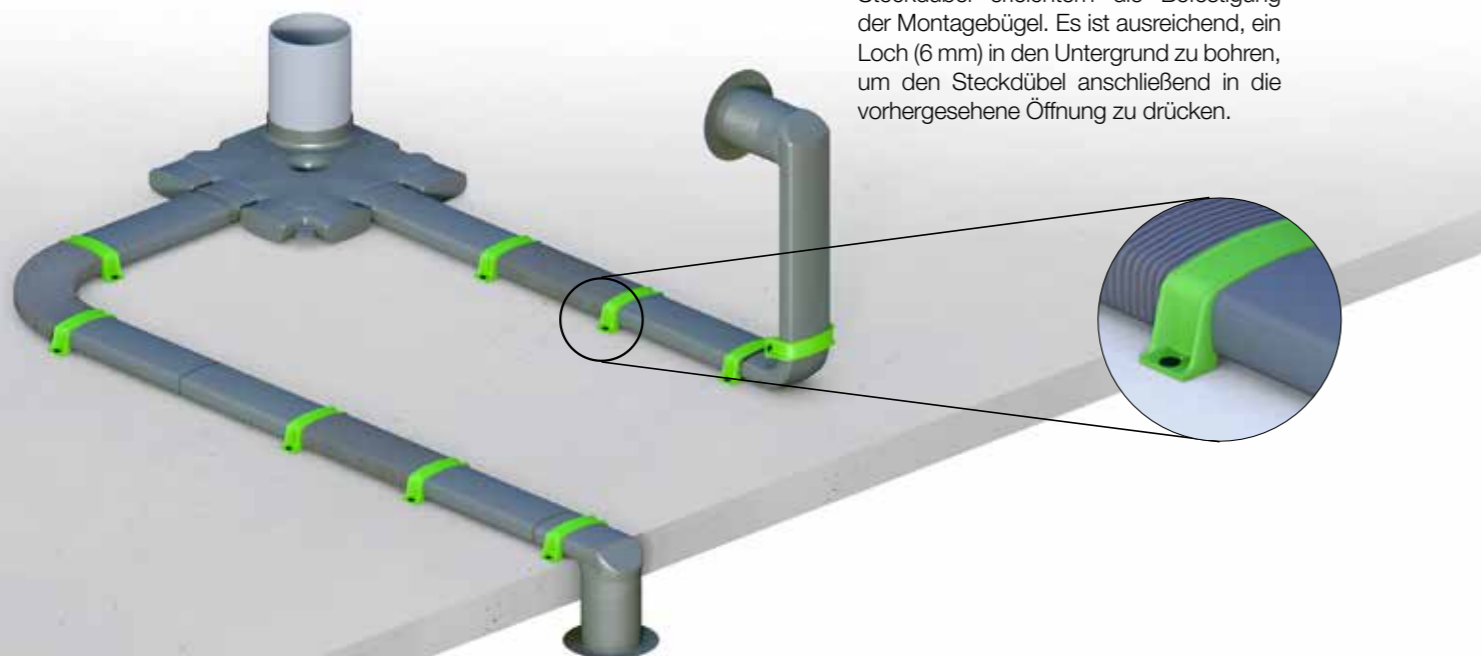
Dank der vormontierten Gummidichtungen bietet das Vasco-EasyFlow-Luftkanalsystem eine zertifizierte Luftdichtheit der höchsten Klasse.

Montagebügel

Vasco liefert standardmäßig Montagebügel für eine einfache Montage.

Steckdübel

Steckdübel erleichtern die Befestigung der Montagebügel. Es ist ausreichend, ein Loch (6 mm) in den Untergrund zu bohren, um den Steckdübel anschließend in die vorhergesehene Öffnung zu drücken.



EASYFLOW-KOMPONENTEN

Anschlusskasten

Der Anschlusskasten verbindet das Lüftungsgerät mit den EasyFlow-Luftkanälen.

Der Anschlusskasten mit vertikalem Anschluss von Ø180 mm hat maximal 6 Anschlüsse.

Der Anschlusskasten mit horizontalem Anschluss von Ø150 mm hat maximal 4 Anschlüsse.

Dank der flexiblen Montagelippen lassen sich die Anschlusskästen einfach montieren.



Luftkanal

Der Luftkanal hat ein flexibles Segment, womit Bögen einfach verlegt werden können. Ein Ende ist mit einer Gummidichtung versehen und das andere Ende hat einen passenden Rand. Die Luftkanäle werden teleskopartig ineinander geschoben und sind luftdicht.



Vertikaler Bogen 90°

Der vertikale Bogen 90° ist ein spezielles Hilfsstück, um einen vertikalen Bogen im EasyFlow-Luftkanalsystem herzustellen. In Kombination mit dem Ventilanschlussstück ist ein einfacher Anschluss an das Wandventil möglich.



Ventilanschlussstück rechteckig und gerade

An das Ventilanschlussstück wird ein Einstellventil mit Ø125 mm angeschlossen.



Übergangsstück

Die Übergangsstücke sind dazu da, einen Übergang auf Ø125 mm zu kreieren.



LUFTKANALKOMPONENTEN

Gedämmte Luftkanäle

Die gedämmten Luftkanäle von Vasco eignen sich sowohl für den Anschluss des Lüftungsgeräts nach außen als auch für den Anschluss an das Vasco-EasyFlow-Luftkanalsystem.

Diese Luftkanäle bestehen aus hochwertigem, dampfdichtem Dämmschaum mit einem harten, schlagfesten PE-Außenmantel.

Neben einem hohen thermischen Dämmwert zur Vermeidung von Kondensation ist das Leitungssystem auch stark geräuscharmindernd.



Dach- und Wanddurchführungen

Der Anschluss des Vasco-Lüftungsgeräts nach außen geschieht durch das Dach oder die Außenwand. Das Design der Komponenten und Anschlüsse sorgt für eine luft- und wasserdichte Montage.



LUFTVENTILE, DIE SICH IN JEDES INTERIEUR EINFÜGEN

Das Vasco-Smilely-Einstellventil wurde für Zufuhr- und Abfuhranschlüsse mit einem Durchmesser von 125 mm entwickelt. Mit dem Vasco-Smilely-Einstellventil kann der erforderliche Luftstrom in Abhängigkeit vom berechneten Luftstrom einfach manuell eingestellt werden. Diese Einstellung wird bei der Inbetriebnahme einmalig durchgeführt.



Smiley Einstellventil

Das Einstellventil enthält schallabsorbierendes Material, wodurch auch der Geräuschkomfort in der Wohnung verbessert wird.



Decke und Wand rund

Die Vasco-Design-Luftventile wurden exklusiv für das Vasco-Smilely-Einstellventil entworfen. Diese Luftventile können mit einem Drehsystem einfach und ohne Werkzeug auf das Einstellventil montiert und demontiert werden. Das Einstellventil bleibt so in der Decke oder der Wand und wird nicht verstellt.



Decke rund

Die Vasco-Luftventile bestehen aus Aluminium und sind sowohl vorlackiert als auch mit einem strukturierten RAL9016-Lack pulverbeschichtet. Die Ventile sind überlackierbar und können farbtechnisch an jedes Interieur angepasst werden.



Decke viereckig gerade



Decke und Wand viereckig gebogen





D-GERÄTE	D150EP II			D275EP II			X350			X500		
Ventilatorposition	1	2	3	1	2	3	1	2	3	1	2	3
Kapazität m³/h	80	115	150	130	185	240	190	270	350	270	385	500
Druck Pa	30	60	100	52	95	150	44	90	150	44	89	150
Leistung W	19	34	60	37	76	140	45	92	162	80	176	336
Strom A	0,21	0,36	0,58	0,35	0,63	1,10	0,35	0,69	1,20	0,78	1,60	2,92
Spannung V	230			230			230			230		
Max. aufgenommene Leistung W	58			168			165			333		
Max. Strom A	0,58			1,30			1,25			2,31		

Pa = Pascal / W = Watt / A = Ampère / V = Volt

LÜFTUNG
IN KOMBINATION MIT
FUSSBODENHEIZUNG UND
DESIGNHEIZKÖRPER



ARTIKEL	BEZEICHNUNG	ARTIKEL NR.	EINHEIT
---------	-------------	-------------	---------

1 LÜFTUNGSGERÄT TYP D MIT WÄRMERÜCKGEWINNUNG

D150EP II links *	Ø 125 mm / Wandmodell	11VE00023	1 St.
D150EP II rechts *	Ø 125 mm / Wandmodell	11VE00024	1 St.
D275EP II *	Ø 150 mm / Decken-/Wandmodell	11VE00015	1 St.
D400EP II *	Ø 180 mm / Wandmodell	11VE00019	1 St.
X350 *	Ø 180 mm / Wandmodell	11VE00029	1 St.
X500 *	Ø 180 mm / Wandmodell	11VE00028	1 St.

* inkl. Funkschalter
E / X350 / X500 optional erweiterbar
mit elektrischem Vorheizelement
P Passivhaus-kompatibel



OPTIONEN

Elektrisches Vorheizelement			
D150EP II selbstregulierend	Ø 125 mm / Einbau	11VE44120	1 St.
D275EP II	Ø 180 mm / L 150 mm	11VE44100	1 St.
D400EP II	Ø 180 mm / L 300 mm	11VE44110	1 St.
X350 / X500 selbstregulierend	Ø 180 mm / Einbau	11VE44130	1 St.
Schalldämpfer	Ø 180 mm / L 600 mm	11VE43100	1 St.
3-Positionsschalter (verdrahtet)		11VE20011	1 St.
Funkschalter		11VE20012	1 St.
CO₂-Funkschalter		11VE20013	1 St.
Funkschalter mit Feuchtemessung		11VE20014	1 St.
Timer-Modul (verdrahtet)		11VE20015	1 St.

Allgemeine Geschäftsbedingungen: www.vasco.eu.

ARTIKEL	BEZEICHNUNG	ARTIKEL NR.	EINHEIT
---------	-------------	-------------	---------

2 DACH- UND WANDDURCHFÜHRUNG D150EP II / D275EP II / D400EP II / X350 / X500

	Aluminium Dachhaube	Ø 160-125 mm / L 1000 mm	11VE42120	1 St.
		Ø 200-170 mm / L 1000 mm	11VE42110	1 St.
	Montagebügel für Dachhaube	Ø 160 mm	11VE42202	1 St.
		Ø 200 mm	11VE42200	1 St.
	Bleikragen für Dachhaube	Ø 200 mm 18-22 gr.	11VE42217	1 St.
		Ø 200 mm 23-27 gr.	11VE42218	1 St.
		Ø 200 mm 28-32 gr.	11VE42219	1 St.
		Ø 200 mm 33-37 gr.	11VE42220	1 St.
		Ø 200 mm 38-42 gr.	11VE42221	1 St.
		Ø 200 mm 43-47 gr.	11VE42222	1 St.
	Einstellbarer Bleikragen für Dachhaube	Ø 200 mm 48-52 gr.	11VE42223	1 St.
		Ø 160 mm 25-45 gr.	11VE42226	1 St.
	Angelenkte Kappe für einstellbarer Bleikragen	Ø 160 mm	11VE42227	1 St.
	Dachhaube für Flachdach	Ø 160 mm	11VE42242	1 St.
		Ø 200 mm	11VE42240	1 St.
	Wanddurchführung	Ø 160-125 mm	11VE42320	1 St.
		Ø 200-170 mm	11VE42310	1 St.
	Kellerwanddurchführung	Ø 200 mm	11VE42360	1 St.

ÜBERSICHT LUFTKANÄLE	D150EP II	D275EP II / D400EP II	X350 / X500
Außenanschluss			
Typ	Gedämmt	Gedämmt	Gedämmt
Dach- und Wanddurchführung	Ø 160-125 mm	Ø 200-170 mm	Ø 200-170 mm
Luftkanäle	Ø 160-125 mm	Ø 200-170 mm	Ø 200-170 mm
Wohnungsanschluss			
Gedämmte Luftkanäle*	Ø 160-125 mm	Ø 200-170 mm	Ø 200-170 mm
EasyFlow-Luftkanalsystem	✓	✓	✓

* Extra geräuschmindernd

ARTIKEL	BEZEICHNUNG	ARTIKEL NR.	EINHEIT
---------	-------------	-------------	---------

ERSATZFILTER

Elektrostatisches Filterset = 2 Filter

D150EP II	228x165 mm grün	11VE50357	1 Set
D275EP II	252x213 mm grün	11VE50353	1 Set
D275EP II	252x213 mm weiss	11VE50354	1 Set
D400EP II / D500EP II	275x230 mm grün	11VE50352	1 Set
D400EP II	275x230 mm weiss	11VE50351	1 Set
X350 / X500	495x186 mm grün	11VE50358	1 Set

Filterset G4 = 2 Filter

D150EP II	228x165x25 mm	11VE50355	1 Set
-----------	---------------	-----------	-------

Filterset F7/G4 = 2 x 1 Filter

D150EP II	228x165x25 mm	11VE50356	1 Set
X350 / X500	495x186x25 mm	11VE50359	1 Set

3 GEDÄMMTE LUFTKANÄLE D150EP II / D275EP II / D400EP II / X350 / X500

Luftkanal	Ø 160-125 mm / L 2000 mm	11VE41120	1 St.	
	Ø 200-170 mm / L 2000 mm	11VE41110	1 St.	
Bogen 90° teilbar	Ø 160-125 mm / 90° - 2x45°	11VE41220	1 St.	
	Ø 200-170 mm / 90° - 2x45°	11VE41210	1 St.	
T-Stück	Ø 160-125 mm	11VE41270	1 St.	
	Ø 200-170 mm	11VE41260	1 St.	
Verbindungsuffe	Ø 160-160 mm	11VE41320	1 St.	
	Ø 200-200 mm	11VE41310	1 St.	
Anschlussuffe symmetrisch	D150EP II	Ø 160-125 mm	11VE41420	1 St.
	D275EP II	Ø 200-150 mm	11VE41510	1 St.
	D400 EP II / X350 / X500	Ø 200-180 mm	11VE41410	1 St.
	D150EP II	Ø 160-125 mm	11VE41520	1 St.






ARTIKEL	BEZEICHNUNG	ARTIKEL NR.	EINHEIT
---------	-------------	-------------	---------

4 EASYFLOW-LUFTKANALSYSTEM



Luftkanal	inkl. 2 Montagebügel	L 1160 mm	11VE40100	6 St.
		L 1160 mm	11VE40110	24 St.
Vertikaler Bogen 90°	inkl. Montagebügel		11VE40500	4 St.
Anschlusskasten 6 Anschlüsse	Ø 180 mm		11VE40300	2 St.
Anschlusskasten 4 Anschlüsse	Ø 150 mm		11VE40310	2 St.
Ventilanschlussstück rechteckig	inkl. Montagebügel		11VE40400	2 St.
			11VE40410	5 St.
Ventilanschlussstück gerade	inkl. Montagebügel		11VE40401	2 St.
			11VE40411	5 St.
EasyFlow Übergangsstück	inkl. Montagebügel	Ø 125 mm	11VE40501	2 St.
			11VE40502	5 St.
Montagebügel			11VE40200	10 St.
Steckdübel			11VE57001	100 St.
EasyFlow Dichtung			11VE40210	10 St.
Dichtung	Ø 125 mm		11VE40211	10 St.
EasyFlow Montage-Spray			11VE40600	1 St.
			11VE40601	12 St.

ARTIKEL	BEZEICHNUNG	ARTIKEL NR.	EINHEIT
---------	-------------	-------------	---------

5 LUFTVENTILE

	Deckenventil rund inkl. Smiley	Ø 230 mm, Farbe S600	11VE30150	1 St.
	Decken- oder Wandventil rund inkl. Smiley	Ø 230 mm, Farbe S600	11VE30250	1 St.
	Deckenventil rechteckig inkl. Smiley	230x230 mm, Farbe S600	11VE30100	1 St.
	Decken- oder Wandventil rechteckig inkl. Smiley	230x230 mm, Farbe S600	11VE30200	1 St.
	Regelventil Smiley		11VE30300	1 St.

6 ZUBEHÖR

	Galva Muffe	Ø 150 mm	11VE43121	1 St.
		Ø 180 mm	11VE43120	1 St.
	Galva Reduktion	Ø 150-125 mm	11VE43152	1 St.
		Ø 180-125 mm	11VE43151	1 St.
		Ø 180-150 mm	11VE43150	1 St.

3-Positionsschalter

Schalter, mit dem das Lüftungsgerät in niedrige, mittlere oder hohe Lüftungsposition eingestellt wird.

Nach hinten gekrümmte oder gebogene Ventilatorflügel

Größere Ventilatorflügel, die für eine bessere Verdrängung der Luft und damit einen geringeren Widerstand und weniger Lärm sorgen. Diese Ventilatoren sind weniger anfällig für Verschmutzung als standardmäßig verwendete Ventilatoren.

Bypass

Umleitung um den Wärmetauscher, wodurch keine Übertragung von Wärme stattfindet. Wird verwendet während Sommernächten, bei warmen Innentemperaturen und wenn die Außentemperatur niedriger als die Innentemperatur ist. Siehe auch Sommernachtlüftung.

Konstante Volumenregelung

Luftstromregelung des Lüftungsgeräts, die für einen korrekt gelieferten Luftstrom in Abhängigkeit des eingestellten Luftstroms sorgt.

Durchströmöffnungen

Öffnungen zwischen den Zufuhr- und Abfuhrpunkten eines Lüftungssystems. Wenn in einem Badezimmer Luft abgeführt wird, wird beispielsweise in der Badezimmertür ein Lüftungsgitter angebracht, um die Luftzufuhr aus den anderen Zimmern zu ermöglichen.

EC-Motor oder bürstenloser Gleichstrommotor

Sehr sparsamer und geräuscharmer Gleichstrommotor, bei dem die Ansteuerung elektronisch anstatt mechanisch erfolgt.

EPP oder expandierbares Polypropylen

Dämmender Kunststoff mit folgenden Hauptmerkmalen: gute Wärmedämmung, schlagfest, geringes Gewicht, geschlossene Zellstruktur mit geringer Wasseraufnahme, hohe thermische Beständigkeit, treibgasfrei, umweltfreundlich und 100 % recycelbar.

DIBt

Deutsche Norm zur Messung des Wirkungsgrades eines Lüftungsgeräts mit Wärmerückgewinnung.

Elektrostatischer Luftfilter

Elektrostatisch geladener Filter, der sehr kleine Staubpartikel, aber auch Pollen und Bakterien, filtert. Sehr kleine Partikel werden vom elektrostatisch geladenen Luftfilter angezogen. Dieser Luftfilter fängt bis zu 99 % der Staubpartikel ein.

Gleichstromventilatoren

Ventilator, der mit einem Gleichstrommotor anstatt einem Wechselstrommotor betrieben wird. Hauptmerkmal eines Gleichstrommotors ist, dass die Drehgeschwindigkeit sehr einfach geregelt werden kann. Dies ist bei einem Wechselstrommotor nicht möglich. Dabei ist der Gleichstrommotor sparsamer und geräuscharmer als ein traditioneller Wechselstrommotor.

HDPE oder Polyethylen mit hoher Dichte

Kunststoff mit folgenden Eigenschaften: hart, stark, sehr zäh (nahezu unzerbrechlich), keine schädlichen Stoffe bei Verbrennung und 100 % recycelbar.

Einstellventil Smiley

Ventil mit Regelung nach erforderlichem berechneten Luftstrom.

Intelligenter Frostschutz

Kontakt von kalter und warmer Luft kann Kondensation im Wärmetauscher verursachen. Diese Kondensation kann bei sehr kalten Außentemperaturen gefrieren. Um zu vermeiden, dass zu viel Kondensation gefriert, startet ein periodischer kurzer Abtauzyklus. Der intelligente Frostschutz regelt diesen Abtauzyklus. Während des Abtauzyklus tritt periodisches Ungleichgewicht auf.

Luftfilter

G4 ist eine Filterklasse gemäß der Norm EN779. Dies bedeutet, dass der Filter durchschnittlich 90 % der Staubpartikel einfängt.

F7 ist eine Filterklasse gemäß der Norm EN779. Dieser Feinstaubfilter hält 80 % bis 90 % der Staubpartikel mit einer Größe von mindestens 0,4 mm auf.

F6 ist eine Filterklasse gemäß der Norm EN779. Dieser Feinstaubfilter hält 60 % bis 80 % der Staubpartikel mit einer Größe von mindestens 0,4 mm auf.

Aufputzgehäuse

Gehäuse zur Montage an die Wand. In diesem Gehäuse kann ein 3-Positionsschalter montiert werden.

Passivhaus-Zertifikat

Vom Passivhaus Institut ausgestelltes Zertifikat. Das Zertifikat wird nur ausgegeben, wenn sehr strenge auferlegte Anforderungen erfüllt werden.

PE oder Polyethylen

Kunststoff mit folgenden Eigenschaften: staubresistent, wasserbeständig, treibgasfrei, umweltfreundlich und 100 % recycelbar.

PET oder Polyethylenterephthalat

Kunststoff mit folgenden Hauptmerkmalen: geringes Gewicht, stark, zäh (schwer zerbrechlich) und 100 % recycelbar.

Anschlusskasten

Sammelpunkt, von dem aus alle Luftkanäle separat zu jedem Luftventil führen.

PS oder Polystyrol

Kunststoff mit folgenden Hauptmerkmalen: geringes Gewicht, geschlossene Zellstruktur mit geringer Wasseraufnahme, treibgasfrei, umweltfreundlich und 100 % recycelbar.

Periodisches Ungleichgewicht

Während des Abtauzyklus arbeitet das Lüftungsgerät für einen sehr kurzen Zeitraum nicht im Gleichgewicht. In diesem Zeitraum arbeitet nur der Abluftventilator. Hierdurch wird mögliche Vereisung im Wärmetauscher durch warme Innenluft aufgetaut. Siehe auch intelligenter Frostschutz.

Radialventilatoren

Ventilatoren, bei denen die Ventilatorflügel in einem aerodynamischen Winkel stehen, um einen hohen Wirkungsgrad und ein niedriges Geräuschniveau zu erreichen.

Funkschalter

Schalter, der mit Funkfrequenz arbeitet. Dieser Schalter arbeitet drahtlos.

Fließbeton

Fließbeton wird manchmal als Füllschicht verwendet. Beton wird im flüssigen Zustand auf den Unterboden gegossen.

Wärmedämmung

Übertragung von thermischer Energie (Wärme) zwischen zwei Seiten des Materials auf ein Minimum zu reduzieren.

Gegenstromwärmetauscher

Wärmetauscher, in dem zwei Luftströme in entgegengesetzter Strömungsrichtung in Bezug zueinander strömen. Aufgrund des Gegenstromprinzips ist eine wesentlich vollständigere Übertragung der Wärme möglich.

Füllschicht

Schicht im Boden, in der die elektrischen, sanitären und Lüftungsleitungen verlegt werden. Diese Schicht wird nivelliert, indem eine dämmende oder nicht-dämmende Füllmasse angebracht wird.

Bedarfsgesteuerte Regelung

Regelung, die auf Grundlage einer zusätzlichen Messung im zu lüftenden Raum arbeitet. CO₂ und Feuchtigkeit sind die am häufigsten verwendeten bedarfsgesteuerten Regelungssysteme. Der Sensor, der eine Erhöhung des CO₂- oder Feuchtigkeitsgehalts in einem Raum detektiert, „fragt“ nach einer Erhöhung des Luftstroms.

Wärmetauscher

Teil des Lüftungsgeräts, das Wärme von der wärmeren Luft getrennt zur kälteren Luft überträgt. Mit einem Wärmetauscher ist es möglich, kalte frische Außenluft mit warmer Innenluft aufzuwärmen.

Sommernachtlüftung

Situation, die während der Sommernächte auftritt und bei der kein Austausch von Wärme im Lüftungsgerät stattfindet. Bei wärmeren Innentemperaturen und niedrigeren Außentemperaturen kommt die Frischluft direkt in die Wohnung. Siehe auch Bypass.



A BRAND OF VASCO GROUP

Vasco Group GmbH
Flugplatz 21
DE-44319 Dortmund
T. +49 231 4773150
F. +49 231 47731530
info@vasco.eu
www.vasco.eu
www.vasco-group.eu

Laden Sie sich die
**Vasco-App Climate
Control** für eine
maßgeschneiderte
Raumklima herunter.



Follow us on
Facebook and
YouTube.

