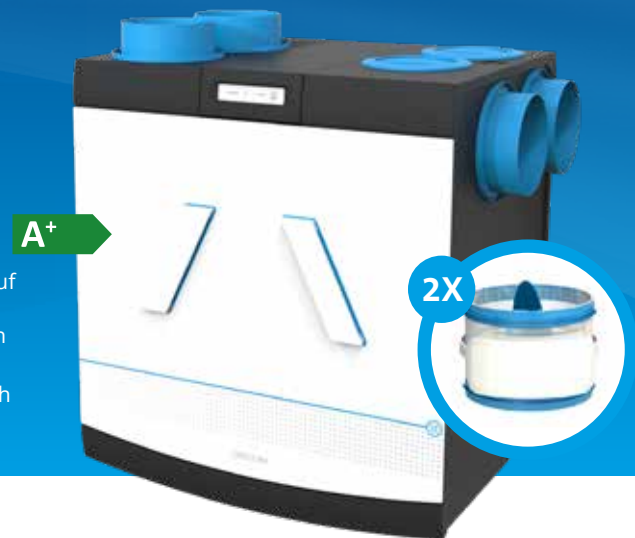


TECHNISCHE DATEN

HRC-570 EcoSmart/SmartComfort

- Bis zu 5db Geräuschreduzierung im Vergleich zu HRC EcoMax/ MaxComfort
- Erhältlich in der SmartComfort-Version mit Vorwärmer und Epm 70% Versorgungsfiler
- A+ Energielabel
- Intelligente modulierende 2-Zonen-Regelung inklusive Feuchteregelung
- Drahtloses Kommunikationsgerät/Zonenventile und Zonenventile/CO2-Sensoren
- Geeignet für einen Eingangsdurchfluss von 570 m³/h
- Höchster Wirkungsgrad (mehr als 99 %) und niedrigste Leistungsaufnahme auf dem Markt
- Flexible Installation (8 Anschlussmöglichkeiten; 2-Zonen-Ventile kann direkt in das Gerät eingebaut werden)
- Einfache Einstellung über das Menü des Zonenventils (optimale Balance durch Einstellung bei konstanter Lautstärke)
- Effizient und sehr leise



PRODUKT-BESCHREIBUNG:

DIE HRC ECOSMART UND SMARTCOMFORT SIND BEDARFGESTEUERTE ZWEI-ZONEN-LÜFTUNGSSYSTEME MIT INTELLIGENTER CO₂-GESTEUERTER ZWEI-ZONEN-REGELUNG AUF BASIS VON DRAHTLOS KOMMUNIZIERENDEN VENTILEN. DER SMARTCOMFORT HAT ALS ZUSÄTZLICHEN VORTEIL EINE VORHEIZUNG, DIE FÜR OPTIMALEN KOMFORT IM WINTER SORGT.

| | HRC-570 EcoSmart | HRC-570 SmartComfort |
|---------------------------------------------|------------------------------------------|----------------------------------------|
| Article number | 22001100 | 22001105 |
| Air flow rate at 200 Pa | 570 [m ³ /h] | 570 [m ³ /h] |
| Max. permissible duct resistance | 400 [Pa] | 400 [Pa] |
| Thermischer Wirkungsgrad¹ | 99,7% | 99,7% |
| Elektrischer Anschluss | Erdung | Erdung |
| Energieklasse | A+ | A+ |
| Kanalanschluss | 3x 180 & 2 x 160 | 3x 180 & 2 x 160 |
| Bypass | ja, 100% | ja, 100% |
| Frostschutz | Unwucht | Vorwärmer |
| Filter klasse (ISO16890) | zuluft: Coarse 65% abluft: Coarse 65% | zuluft: ePM1 70% abluft: Coarse 65% |

Konstante Lautstärkeregelung Ja, bis zu 1% Genauigkeit Ja, bis zu 1% Genauigkeit

¹ Erfüllungskonform NEN 5138.

| Physikalische Eigenschaften | | |
|------------------------------------|------|-----------------|
| Abmessungen (BxTxH) | [mm] | 760x600x830 |
| Gewicht | [Kg] | 35 |
| Gehäuse-Material | | EPP / PMMA / PP |
| Gehäusefarbe | | Schwarz |
| Farbiges Frontcover | | Weiß |
| Anschluss Kondensatablass | [mm] | ø32 (1 ¼") |
| Länge des Wärmetauschers | [mm] | 560 |
| Material des Wärmetauschers | | ABS/PS |

| Elektrische Eigenschaften | HRC-570 EcoSmart | HRC-570 SmartComfort | |
|------------------------------------|------------------|----------------------|----------------------|
| Anschluss-Spannung | V/Hz | 230/50 | 230/50 |
| Maximaler Strom | A | 1,5 | 5,8 |
| Nennleistung² | W | 40,4 | 40,4 |
| Eingänge | - | 2 x digital in, 230V | 2 x digital in, 230V |
| Länge des Kabels | M | 2 | 2 |
| Typ-Ventilator | | EC | EC |
| Maximale Lüfterleistung | W | 170 | 170 |
| Lüftersteuerung | | MOD-bus | MOD-bus |
| Maximale Leistung Vorwärmer | W | - | 1000 |

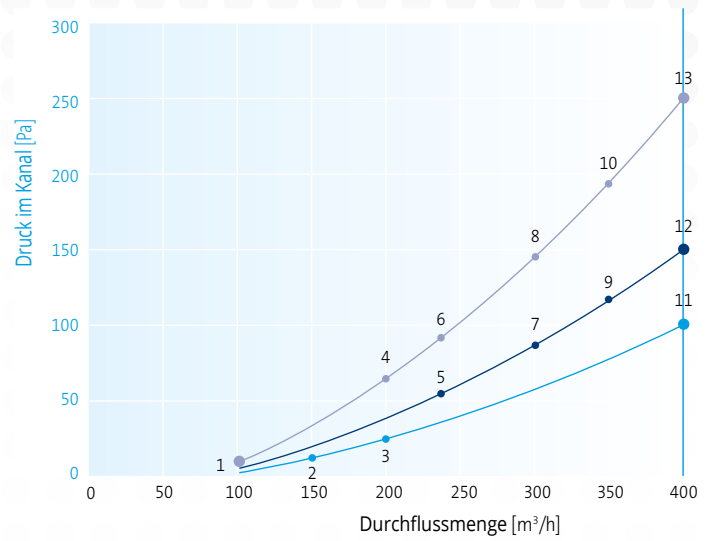
² Gemessen bei 60 % des maximalen Durchflusses, in Übereinstimmung mit NEN 5138.

| Zubehör | Artikel-Nummer |
|------------------------------------------|--------------------|
| Trockener Kondensatablass-Satz | 22700065 |
| Anschlussflansche ø150/180mm | 22910245/ 22910248 |
| Fahrwerk | 22700080 |
| Perilex-Kabel HRC EcoMax | 29190405 |
| CV-3 Perilex-Schalter - Unterputz | 28000000 |

| Filtersätze | |
|------------------------------------------------------------|----------|
| Filtersatz HRC EcoMax 2x Coarse 45% | 22700000 |
| Filtersatz HRC EcoMax 2x Coarse 65% | 22700009 |
| Filtersatz HRC MaxComfort Coarse 65% & ePM1 70% | 22700006 |

| Arbeitspunkt | Referenzdurchfluss | externer Druck | Leistungsaufnahme pro Lüfter | Gesamtleistungsaufnahme | SPF total |
|--------------|--------------------|----------------|------------------------------|-------------------------|-----------|
| | [m³/h] | [Pa] | [W] | [W] | [Wh/m³] |
| 1 | 100 | 20 | 5 | 13 | 0,13 |
| 2 | 150 | 20 | 7 | 17 | 0,11 |
| 3 | 200 | 25 | 11 | 25 | 0,13 |
| 4 | 200 | 62,5 | 15 | 32 | 0,16 |
| 5 | 240 | 53 | 18 | 39 | 0,16 |
| 6 | 240 | 89 | 21 | 44 | 0,18 |
| 7 | 300 | 85 | 29 | 60 | 0,20 |
| 8 | 300 | 140 | 37 | 77 | 0,26 |
| 9 | 350 | 115 | 44 | 90 | 0,26 |
| 10 | 350 | 190 | 55 | 112 | 0,32 |
| 11 | 400 | 100 | 53 | 108 | 0,27 |
| 12 | 400 | 150 | 62 | 126 | 0,32 |
| 13 | 400 | 250 | 79 | 160 | 0,40 |

HRC-570 EcoSmart/SmartComfort



Abmessungen HRC-570 EcoSmart en SmartComfort

