



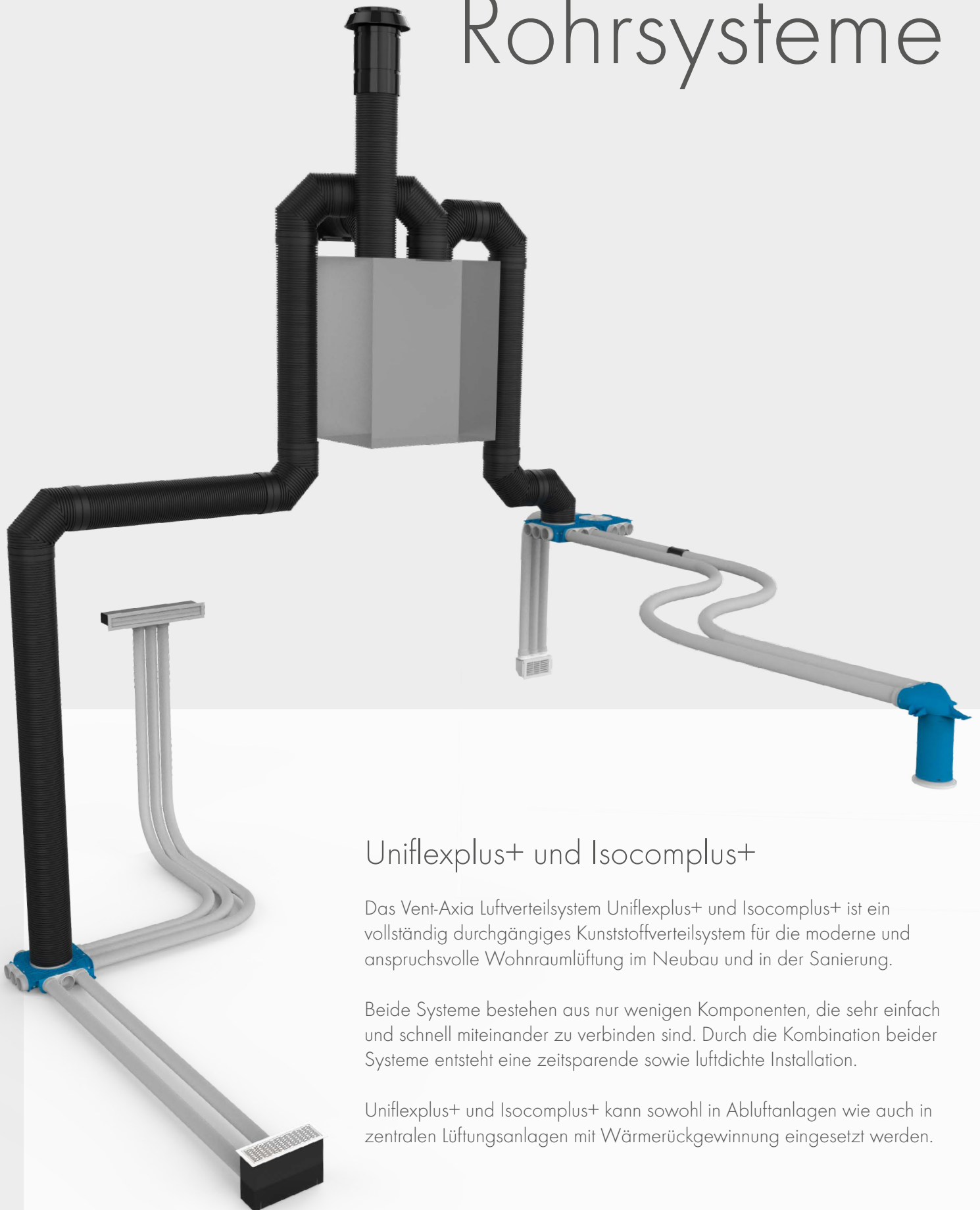
**Vent-Axia**<sup>®</sup>

Rohrsysteme  
Uniflexplus+ & Isocomplus+

[www.vent-axia.de](http://www.vent-axia.de)

Luftdichtigkeitsklasse D

# Rohrsysteme



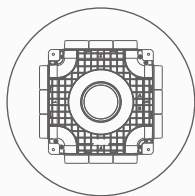
## Uniflexplus+ und Isocomplus+

Das Vent-Axia Luftverteilsystem Uniflexplus+ und Isocomplus+ ist ein vollständig durchgängiges Kunststoffverteilsystem für die moderne und anspruchsvolle Wohnraumlüftung im Neubau und in der Sanierung.

Beide Systeme bestehen aus nur wenigen Komponenten, die sehr einfach und schnell miteinander zu verbinden sind. Durch die Kombination beider Systeme entsteht eine zeitsparende sowie luftdichte Installation.

Uniflexplus+ und Isocomplus+ kann sowohl in Abluftanlagen wie auch in zentralen Lüftungsanlagen mit Wärmerückgewinnung eingesetzt werden.

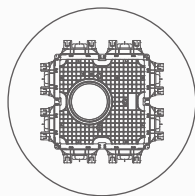
# Luftdichtigkeitsklasse D



## Uniflexplus+ Rund

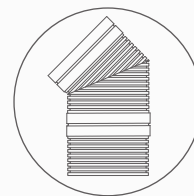
Uniflexplus+ ist ein patentiertes Luftverteilsystem, welches in Ein- und Mehrfamilienhäuser zum Einsatz kommt.

Die durchgängige Produktstrategie ermöglicht eine flexible Lösung für jede Situation in allen Grundrissen.



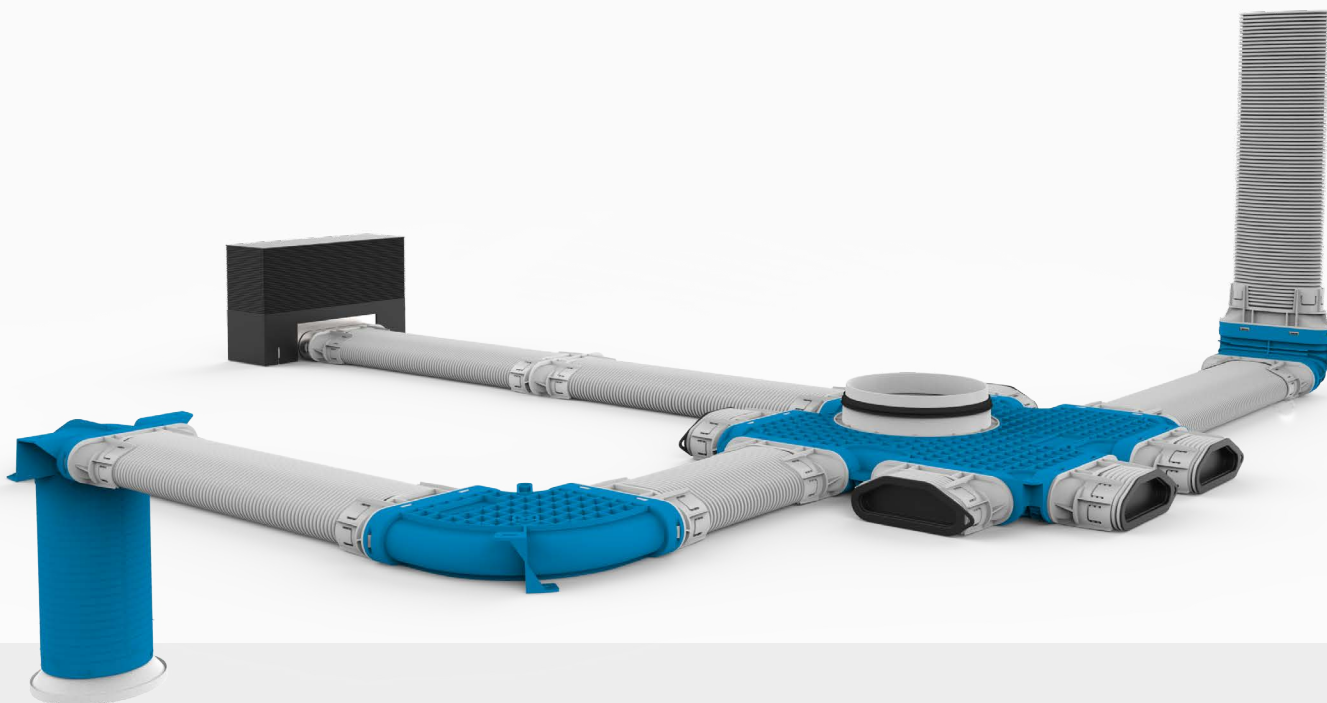
## Uniflexplus+ Flach

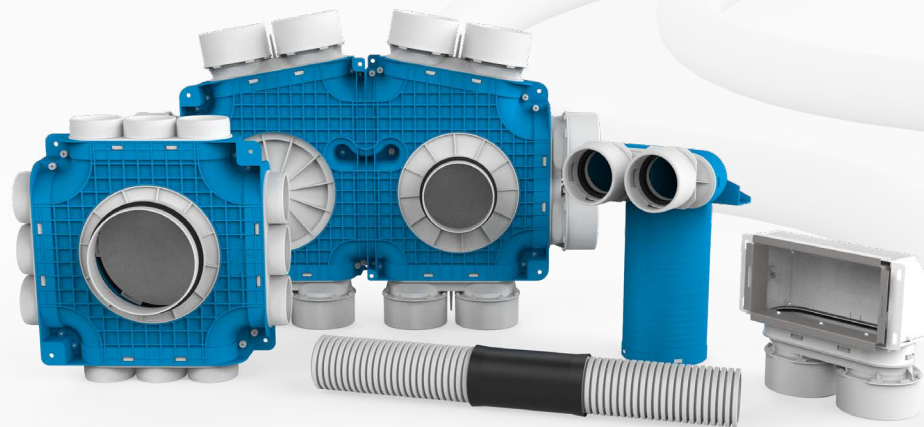
Dank der flachen Luftkanälen und den dazugehörigen Komponenten mit geringer Höhe, bietet sich dieses System überall dort an wo runde Kanäle wegen ihrer Höhe nicht eingesetzt werden können. Das Flachsystem ist daher die optimale Lösung zur Verlegung unterhalb des Estrichs.



## Isocomplus+

Isocomplus+ ist ein starres, isoliertes Lüftungsrohrsystem in unterschiedlichen Dimensionen zum Anschluss eines Wohnraumlüftungsgerätes an das Luftverteilnetz und an die Fort- und Außenluftanbindung durch die Fassade oder durch das Dach mit Dachdurchführungen.





# Uniflexplus+ Rund

## Vorteile

- **Einzigartiges Click System:** Einfach und zeitsparend zu verarbeiten
- **4 Rohrdimensionen:** Für optimale Luftverteilung
- **Flexibilität:** Lösungen für alle gängigen Gebäude und Grundrisse vorhanden
- **Abgerundete Formen:** Hohe hygienische Bedingungen und strömungsoptimierter, geräuscharmer Betrieb
- **Wenige Komponente:** Geringer Lagerbedarf und keine Sonderbauteile
- **Geringe Installationshöhen:** Verlegung in unterschiedlichen Installationsebenen möglich
- **Antistatisch und antibakteriell:** Immer eine saubere und gesunde Luft vorhanden



### Verteiler

Hauptanschlüsse  
 Ø125, Ø160  
 oder Ø180.  
 Rohranschlüsse  
 3 x Ø50, 3 x Ø63,  
 2 x Ø75, 1 x Ø90  
 oder 2 x Ø90.



### Kollektoren

Ventilkollektor für Decken-  
 und Wandmontage,  
 Bodenkollektor für  
 Zuluftauslass je nach  
 Fußbodenhöhe kürzbar,  
 Wandkollektor für  
 horizontalen Wandeinbau,  
 Designkollektor für Wand  
 oder Deckeneinbau.



### Zubehör

Rohrcutter,  
 Isoliermantel,  
 Schlauchverbinder,  
 Umlenkstück,  
 Montageklammer,  
 Bogen  
 und Montagehilfe.

# Technische Daten

## Eigenschaften

Material	Physiologisch und toxikologisch unbedenkliches PE - Neumaterial ohne Recyclingzusätze. Geruchslos.
Zusätze	Das Innenrohr und die Verteiler sind antistatisch und antibakteriell ausgerüstet.
Durchmesser	50mm, 63mm, 75mm und 90mm
Verpackung	Flexibles Rohr als Ringware mit Abdichtungskappen auf beiden Enden. Verteiler mit Abdichtungskappen und Abdichtungsdeckel im Karton verpackt.

## Spezifische Eigenschaften Rohr

Kapazität je flexiblem Rohr bei 3m/s:	
Ø50mm:	15m <sup>3</sup> /h
Ø63mm:	25m <sup>3</sup> /h
Ø75mm:	34m <sup>3</sup> /h
Ø90mm:	51m <sup>3</sup> /h

Länge Rolle von 50m

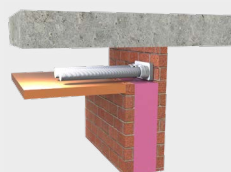
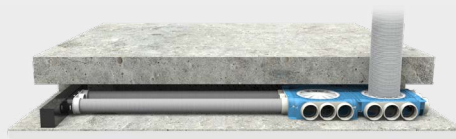
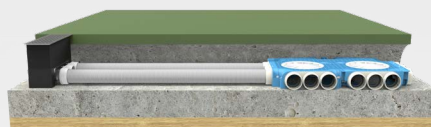
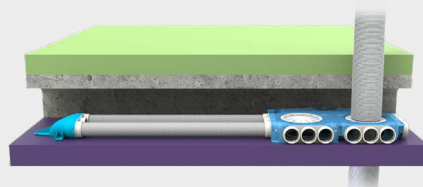
Ringsteifigkeit:  $\geq 8$  kN/m<sup>2</sup> Gemäß EN ISO 9969

Brandschutzklasse: E gemäß DIN EN 13501-1

Luftdichtigkeit: luftdicht nach DIN EN 12237, EN 1507 und LUKA Klasse D

## Anwendungsmöglichkeiten

- Verteilung im Betonaufbau / auf der Filigrandecke
- Uniflexplus+ Verteiler als Durchgangsvariante für Obergeschoss
- Ventilkollektor als Deckenauslässe mit Tellerventil
  
- Verteilung auf dem Rohfußboden / Unterhalb des Estrich
- Uniflexplus+ Verteiler Anschluss von unten durch die Decke
- Bodenkollektor als Bodenauslass mit Designblende
  
- Verteilung unterhalb der Betondecke / in abgehängten Decken
- Uniflexplus+ Verteiler als Durchgangsvariante für Obergeschoss
- Ventilkollektor als Deckenauslässe bei abgehängten Decken
  
- Verteilung im Betonaufbau / auf der Filigrandecke
- Uniflexplus+ Verteiler Anschluss von Oben durch die Decke
- Wand/Deckenauslass nach unten gerichtet mit Luftschleier
  
- Versetzter Wandauslass bei abgehängten Decken /zum Beispiel Flurbereiche
- Uniflexplus+ Verteilung unterhalb der Betondecke in der Abhängung
- Ventilkollektor mit Tellerventil für Zuluft oder Abluft
  
- Wandanschluss durchgangsform ohne Versatz in abgehängter Decke
- Uniflexplus+ Verteilung unterhalb der Betondecke in der Abhängung
- Ventilkollektor mit Designblende in unterschiedlichen Ausführungen



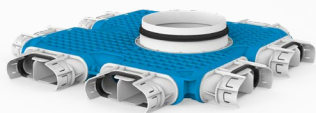




# Uniflexplus+ Flach

## Vorteile

- **Einzigtages Click System:** Hierdurch ist Uniflexplus+ einfach und zeitsparend zu verarbeiten
- **Installationshöhen:** Flachkanal und Verteiler haben eine geringe Höhe
- **Flexibilität:** Durch die Estrichinstallation kann auf Bauänderungen reagiert werden
- **Abgerundete Formen:** Hohe hygienische Bedingungen und strömungsoptimierter, geräuscharmer Betrieb
- **Wenige Komponenten:** Geringer Lagerbedarf und keine Sonderbauteile
- **Antistatisch und antibakteriell:** Immer eine saubere und gesunde Luft vorhanden



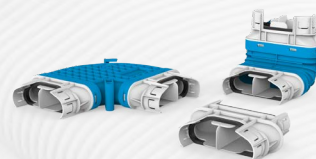
### Verteiler

Hauptverteiler 8 fach mit drei unterschiedlichen Anschlussdurchmesser Ø125, Ø160, oder Ø180.



### Kollektoren

Ventilkollektor für Decken und Wandmontage.  
Bodenkollektor für Zuluftauslass je nach Fußbodenhöhe kürzbar.



### Zubehör

Uniflexplus+ Formstücke und Bögen für horizontale und vertikale Richtungsänderungen.

# Technische Daten

## Eigenschaften

Material:	Physiologisch und toxikologisch unbedenkliches PE - Neumaterial ohne Recyclingzusätze. Geruchslos.
Zusätze:	Das Innenrohr und die Verteiler sind antistatisch und antibakteriell.
Kanalabmessungen:	52 x 132mm
Verpackung:	Schmutzkappen auf beiden Rohrenden.

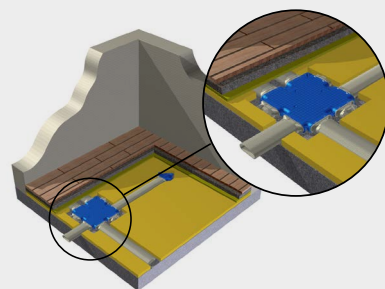
## Spezifische Eigenschaften Flachkanal

Brandschutzklasse:	E nach DIN EN 13501-1
Verarbeitungstemperatur:	-20°C bis 60°C

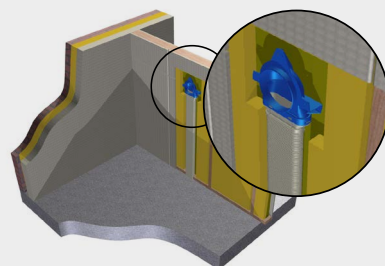
Lufttechnisch optimierte Kanalkontur.  
Hohe Luftleistung bis 45m<sup>3</sup>/h bei 3m/s.  
Ringware mit einer Lieferlänge von 20 Meter.

## Anwendungsmöglichkeiten

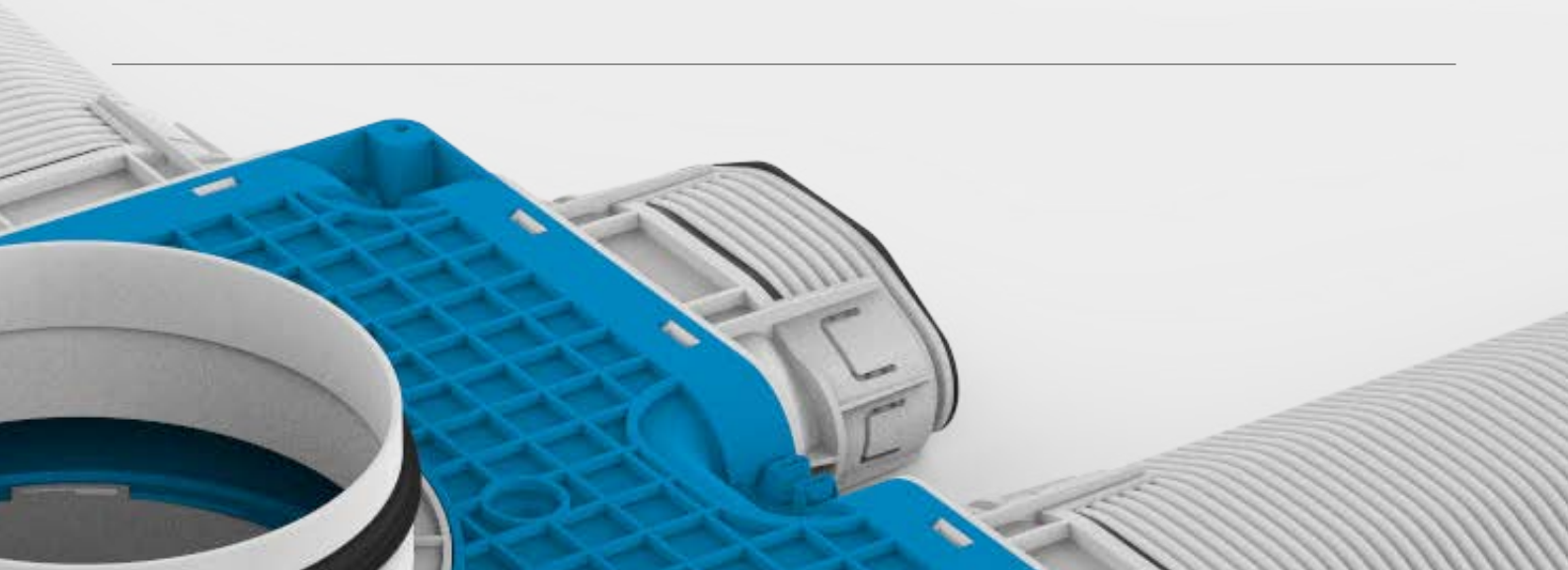
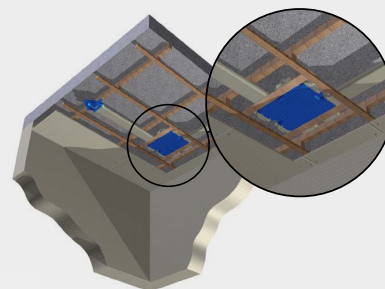
- Uniflexplus+ Flachverteiler mit 8 x 132 x 52 Flachkanalanschluss
- Montage auf dem Rohfußboden in der Wärmedämmung
- Trittschalldämmung und ggf. Fußbodenheizung liegen über der Verteilung



- Ventilkollektor als Wandauslass für Zuluft oder Abluft
- Montage in einer Trockenbauwand oder Massivwand möglich
- Montagehöhe und Position frei wählbar



- Uniflexplus+ Flachverteiler mit 8 x 132x52 Flachkanalanschluss
- Montage in der abgehängten Decke (Abhängung nur max. 55mm)
- Ventilkollektor Ø125 wahlweise als Wand- oder Deckenauslass

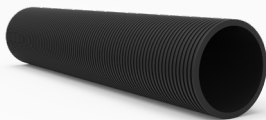




# Isocomplus+

## Vorteile

- **Hohe Schalldämpfung durch zweilagigen Aufbau:** Bis zu 8 dB(A) Schalldämpfung möglich
- **Starrer Außenmantel aus Kunststoff (PE):** Weniger Montagepunkte und saubere Installation ohne Durchhang
- **Hohe hygienische Eigenschaften:** Innenmaterial mit geschlossener Zellenstruktur
- **Wenige Komponenten:** Geringer Lagerbedarf möglich und keine Sonderbauteile
- **Isolierende Eigenschaften:** Wärmeleitzahl 0,040 W/m\*K
- **Luftdichte Bauweise:** Durch die speziellen Verbindungsmanschetten keine Sekundärlufteinschlüsse.



Rohr

Thermisch und akustisch isolierendes Rohr, Ø125, Ø160 oder Ø180.



Bögen, T-Stück  
und Manschetten

Bögen in 45° und 90°,  
Abzweig als T-Stück 90°,  
Verbindungsmanschetten  
symmetrisch und  
asymmetrisch.



Dachdurch-  
führungen

Dachdurchführungen für  
Flach-, und Schrägdach,  
Universalbleipfanne für  
Dachschrägen.



# Technische Daten

## Eigenschaften

Produkt:	Max. 8 Produkte decken das gesamte Programm ab.
Material:	
Außenmaterial:	High-Density Polyethylen (HDPE)
Innenmaterial:	Polyolefin mit geschlossener Zellenstruktur
Manschette :	EPDM-Gummi
Funktion:	Thermisch und akustisch isolierend, bis zu 8 dB(A) weniger Geräusche als bei standardmäßig akustisch isolierten Rohren.
Anwendung:	Kann für Dachdurchführungen und System-Anschlüsse von Ø125, Ø150 und Ø180mm, für den Wohnungsbau und andere Lüftungstechnische Anwendungen universell eingesetzt werden.
Wärmeleitzahl:	0,04W/m* K bei 40°C
Brandklasse:	Außenmantel B2, Innenmantel B1.

---

### Isocomplus+ Ø125mm

Innendurchmesser:	125mm
Außendurchmesser:	160mm

### Isocomplus+ Ø180mm

Innendurchmesser:	174mm
Außendurchmesser:	200mm





# Uniflexplus+ RV

## Vorteile

- **Ein Ventil für Zuluft und Abluft:** bis 75 m<sup>3</sup>/h geeignet.
- **Einfache Regelung:** 26 verriegelbare Positionen zum Einstellen des Luftvolumens.
- **Hervorragende Leistung:** die niedrigsten Lärm- und Druckabfallwerte.
- **Bei jedem Luftvolumen dieselbe Optik:** ungeachtet der ausgewählten Position bleiben die Außenmaße erhalten.
- **Gering turbulente Luftströmungen:** beugt der Schmutzansammlung rund um das Ventil vor.
- **Flexible Montage:** für alle Luftkanaltypen mit Anschlüssen von Ø 116 oder Ø 125.

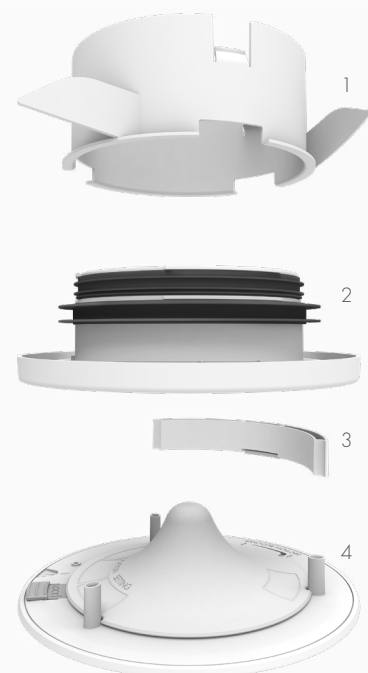
## Regelbares Ventil

Uniflexplus+ RV ist ein regelbares Ventil für jeden Raum. Es gibt drei Ausführungen, die zu verschiedenen Interieurs passen. Das Ventil eignet sich sowohl für die Luftzufuhr als auch für die -abfuhr bis 75 m<sup>3</sup>/h.

## Zubehör für mehr Flexibilität

Für das Uniflexplus+ RV gibt es Zubehör, um die Anwendung vielseitiger zu gestalten. So gibt es einen speziellen Kragen für die Montage in abgehängten Decken. Außerdem gibt es einen Blocker zur Steuerung des Luftstroms.

1. Kragen    2. Basis  
3. Blocker    4. Regelkonus

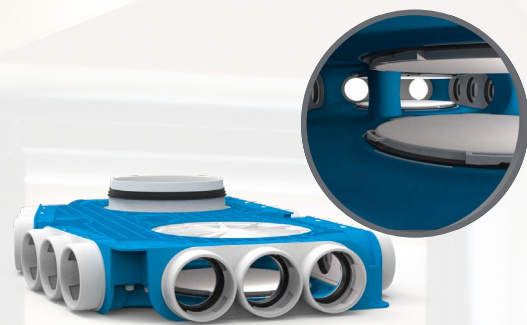


# Wartung und Reinigung

Uniflexplus+ wurde entwickelt um Verschmutzungen im System zu vermeiden und die Reinigung zu vereinfachen.



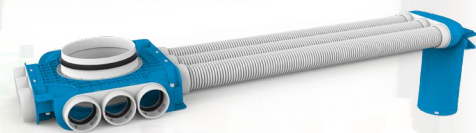
Das Innenrohr und die Verteiler sind antistatisch und antibakteriell.



Die abgerundeten Formen der flexiblen Rohre und der Verteiler sorgen für eine einfache Reinigungsmöglichkeit.



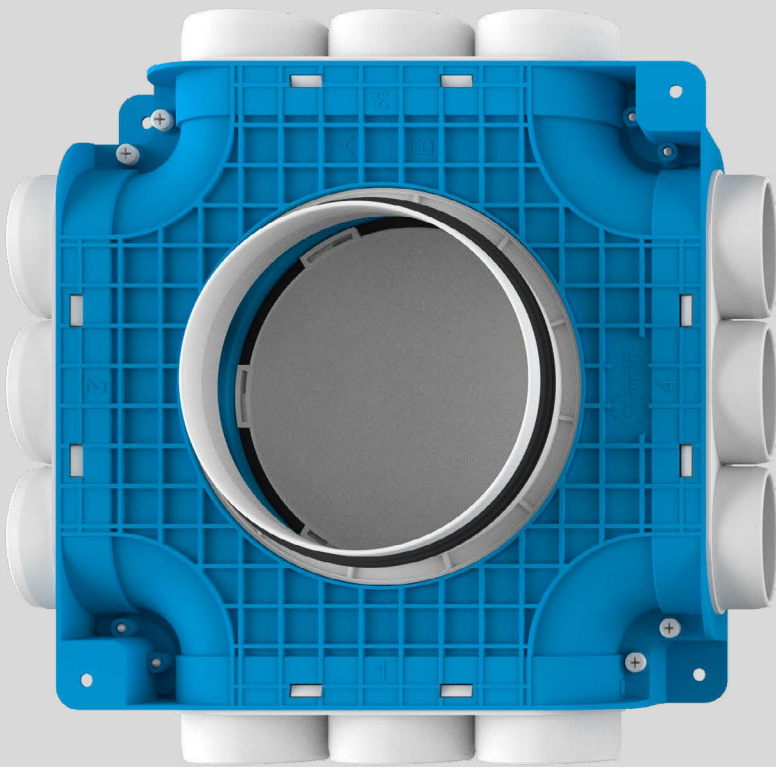
Die außerhalb des Systems platzierten Befestigungspunkte sorgen dafür, dass keine Schrauben in den Luftstrom kommen.



Direkte Verbindung zwischen dem Verteiler und den Ventilkollektoren ohne Abzweigungen.

Sollte durch äußere Verschmutzung oder unsachgemäßem Betrieb eine Inspektion oder Reinigung der Anlage erforderlich sein, kann dies jederzeit auch im eingebauten Zustand problemlos erfolgen. Wir empfehlen hier die Durchführung durch einen fachkundigen Unternehmer zu beauftragen.





**Vent-Axia**

Tel: +49 (0)32 22 10 96 204  
Info@vent-axia.de | www.vent-axia.de