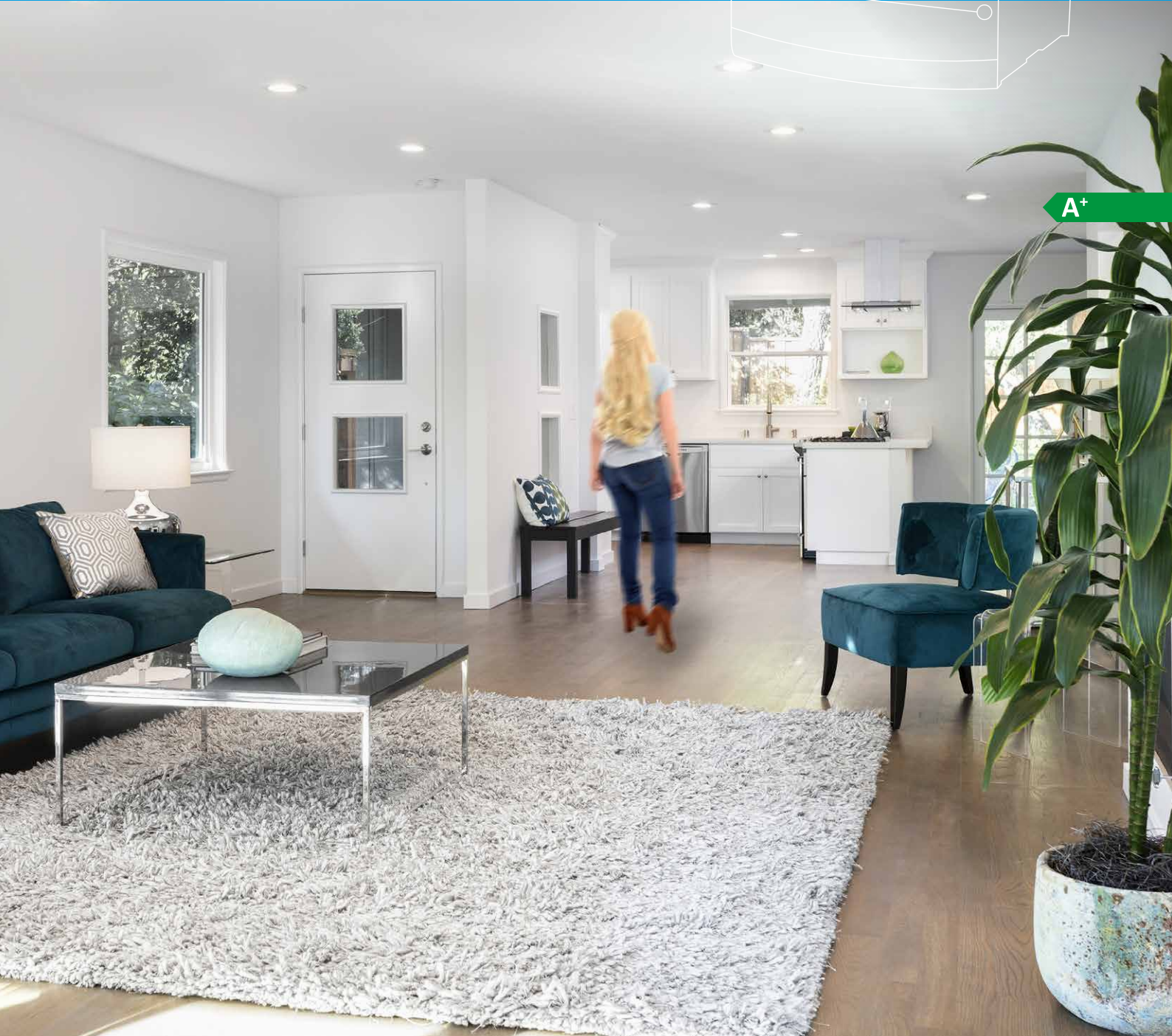
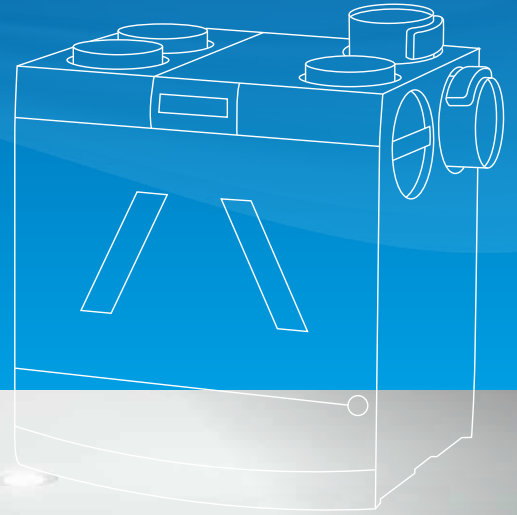


ORCON

HRC 425/570 EcoSmart/SmartComfort

Bedarfsgesteuert
Balance-Lüftungssystem
mit intelligenter
CO₂-gesteuerter
2-Zonen-Regelung und WRG



A+

HRC 425/570 EcoSmart/SmartComfort

Bedarfsgesteuert
Balance-Lüftungssystem
mit intelligenter CO2-
Steuerung 2 Zonen und
WRG



DIE HRC ECOSMART UND SMARTCOMFORT SIND BEDARFGESTEUERTE ZWEI-ZONEN-LÜFTUNGSSYSTEME MIT INTELLIGENTER CO2-GESTEUERTER ZWEI-ZONEN-REGELUNG AUF BASIS VON DRAHTLOS KOMMUNIZIERENDEN VENTILEN. DER SMARTCOMFORT HAT ALS ZUSÄTZLICHEN VORTEIL EINE VORHEIZUNG, DIE FÜR OPTIMALEN KOMFORT IM WINTER SORGT.

EcoSmart mit intelligenter Zonenregelung

Das HRC-EcoSmart sorgt dafür, dass 2 Wohnzonen, wie z.B. das Wohn- und Schlafzimmer, auf Basis der CO2-Messung bedarfsgesteuert gelüftet werden. Im Wohn- und Hauptschlafzimmer ist ein CO2-Sensor angebracht, der drahtlos mit dem Zonenventil kommuniziert. So wird zu jeder Tageszeit der exakt benötigte Luftstrom an die richtige Stelle im Haus geblasen. Die Zonenventile kommunizieren drahtlos mit dem Gerät, so dass sie auch später bei der Installation zwischen den Kanälen installiert werden können. Dank des HF-Anschlusses können sie auch später bei der Installation zwischen zwei Kanälen montiert werden.

Komplettes EcoSmart-Set

Das Gerät wird in einem Set geliefert, das aus den folgenden Komponenten besteht:

- HRC-Gerät
- 4x 160- oder 180-mm-Flansche
- 2x 160-mm-Zonenventile
- 7x Dichtringe
- Netzteil mit USB-Anschluss für die Ventile (2 Meter Kabel)

Auswahl aus 3 Optionen*:

- CO2-Regelfühler und CO2-Raumfühler 15RF
- 2x CO2-Regelfühler 15RF
- 2x CO2-Einbau-Regelfühler 15RF

** Mindestens 2 CO2-Sensoren sind erforderlich für den Betrieb von ein CO2-gesteuertes System.*

Geringste Wirkleistung

Dank der neuen Peutz-Äquivalenzerklärungen kann bei Anwendung dieses 2-Zonen-Systems mit 2 oder mehr Orcon CO2-Sensoren, ein sehr scharfer freg- und freg.fan-Faktor kann verwendet werden:

- Orcon D.5a-System mit 2 CO2-Sensoren: freg 0.42 und freg.fan 0.159
- Orcon D.5a-System mit zusätzlichen CO2-Sensoren: freg 0.41 und freg.fan 0.144 Die Wirkleistung beträgt also 5 bis 7 Watt.

SPEZIFIKATIONEN

Vorläufige Spezifikationen	HRC-425 EcoSmart	HRC-425 SmartComfort	HRC-570 EcoSmart	HRC-570 SmartComfort
Artikelnummer	22001090	22001095	22001100	22001105
Maximaler Eingangsbereich m ³ /h am Zuluftbedarf	425	425	570	570
Energie-Label	A+	A+	A+	A+
Abluftdurchsatz [m ³ /h] bei 200Pa	300	300	400	400
Max. zulässiger Kanalwiderstand [Pa]	200	200	200	200
Nennwiderstand [Pa]	100	100	100	100
Thermischer Wirkungsgrad 1 NEN 5138 [%]	99,3	99,3	99,7	99,7
Elektrischer Anschluss	Erdung	Erdung	Erdung	Erdung
Geeignet für Perilex-Steuerung	O	O	O	O
Geeignet für RF-Steuerung	Ja	Ja	Ja	Ja
Kanalanschluss [mm]	5 x 160	5 x 160	3x 180 & 2 x 160	3x 180 & 2 x 160
Modulierender Bypass	Ja, 100%	Ja, 100%	Ja, 100%	Ja, 100%
Frostschutz	Unwucht	Vorwärmer	Unwucht	Vorwärmer
Feuchte-Sensor	Ja	Ja	Ja	Ja
Filter-Klasse (ISO16890)	Zuluft: Coarse 65% Abluft: Coarse 65%	Zuluft: ePM1 70% Abluft: Coarse 65%	Zuluft: Coarse 65% Abluft: Coarse 65%	Zuluft: ePM1 70% Abluft: Coarse 65%
Konstante Lautstärkeregelung	Ja, bis zu 1% Genauigkeit	Ja, bis zu 1% Genauigkeit	Ja, bis zu 1% Genauigkeit	Ja, bis zu 1% Genauigkeit

¹ Erfüllungskonform NEN 5138 O Optional

Physikalische Eigenschaften	HRC-425 EcoSmart	HRC-425 SmartComfort	HRC-570 EcoSmart	HRC-570 SmartComfort
Abmessungen (BxTxH) [mm]	760x600x830	760x600x830	760x600x830	760x600x830
Gewicht [kg]	35	35	35	35
Gehäuse-Material	EPP/PMMA/PP	EPP/PMMA/PP	EPP/PMMA/PP	EPP/PMMA
Gehäusefarbe	Schwarz	Schwarz	Schwarz	Schwarz/Schwarz
Farbiges Frontcover	Weiß	Weiß	Weiß	Weiß/Weiß
Anschluss Kondensatablauf [mm]	ø32 (1 ¼")	ø32 (1 ¼")	ø32 (1 ¼")	ø32 (1 ¼")
Länge des Wärmetauschers [mm]	560	560	560	560
Material des Wärmetauschers	ABS/PS	ABS/PS	ABS/PS	ABS/PS
Schutzart [IP]	31	31	31	31

Elektrische Eigenschaften	HRC-425 EcoSmart	HRC-425 SmartComfort	HRC-570 EcoSmart	HRC-570 SmartComfort
Anschlussspannung [V/Hz]	230/50	230/50	230/50	230/50
Maximaler Strom [A]	0,65	5	1,5	5,8
Nennleistung [W] 2 3	26,7	26,7	40,4	40,4
Gesamtleistungsaufnahme [W] 3	65	65	108	108
Eingänge	2x Digitaleingang, 230V	2x Digitaleingang, 230V	2x Digitaleingang, 230V	2x Digitaleingang, 230V
Schnurlänge [m]	2	2	2	2
Typ-Ventilator	EC	EC	EC	EC
Max. Lüfterleistung [W]	73	73	170	170
Lüftersteuerung	MOD-bus	MOD-bus	MOD-bus	MOD-bus
Max. Leistung Vorwärmer [W]	-	1000	-	1000

² Gemessen bei 60 % des maximalen Durchflusses, in Übereinstimmung mit NEN 5138

³ Ohne Vorwärmer, max. Durchflussmenge 100 pa

EINE AUSWAHL DES ZUBEHÖRS



Trockener
Kondensatablass-Satz
Art. Nr. 22700065



Anschlussflansche
ø150/180mm



Fahrwerk
Art.Nr. 22700080



Filtersatz HRC EcoMax
2x Coarse 45%
Art.Nr. 22700000



Filtersatz HRC EcoMax
2x Coarse 65%
Art. Nr. 22700009



Filtersatz HRC
MaxComfort Coarse 65%
& ePM1 70% Art. Nr.
22700006



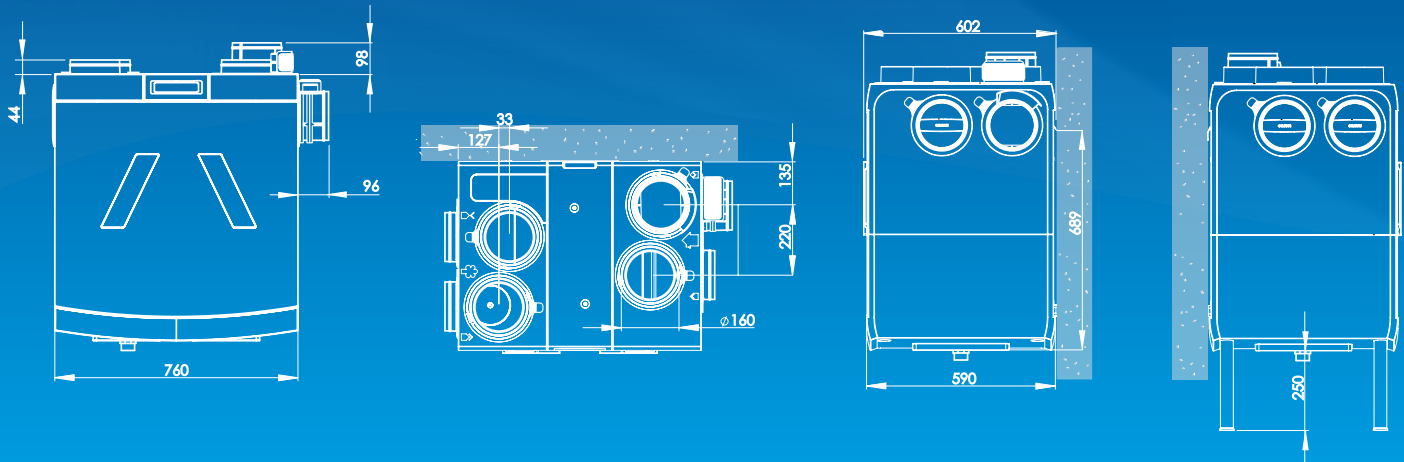
Perilex-Kabel
HRC EcoMax
Art.Nr. 29190405



CV-3 Unterputz-
Betriebsartenschalter
Art.Nr. 28000000

TECHNISCHE DATEN

Abmessungen HRC 425/570 EcoSmart/SmartComfort



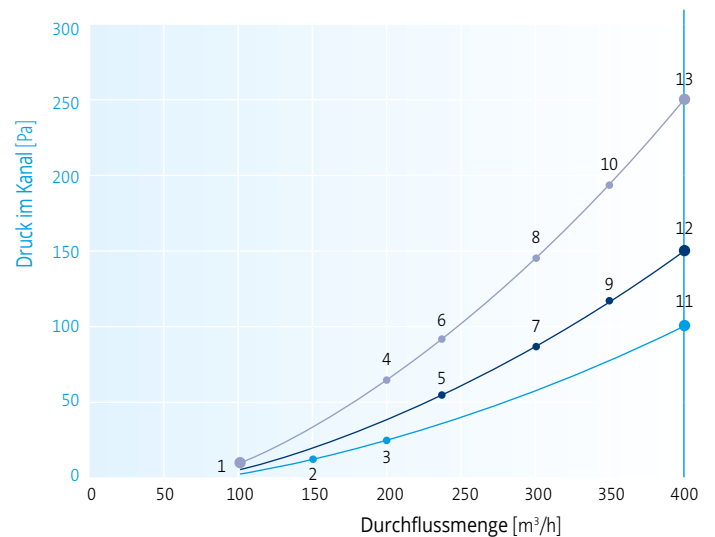
HRC-425 EcoSmart/SmartComfort

Arbeitspunkt	Referenz Durchfluss	Extern druck	Leistungs-aufnahme pro Lüfter	Gesamtleistungs-aufnahme	SPF total
	[m³/h]	[Pa]	[W]	[W]	[Wh/m³]
1	100	20	4	11	0,11
2	150	50	9	20	0,13
3	150	25	7	16	0,11
4	180	53	11	25	0,14
5	200	65	14	30	0,15
6	250	141	28	59	0,24
7	250	105	24	51	0,20
8	300	200	46	94	0,31
9	300	150	38	79	0,26
10	300	100	31	65	0,22

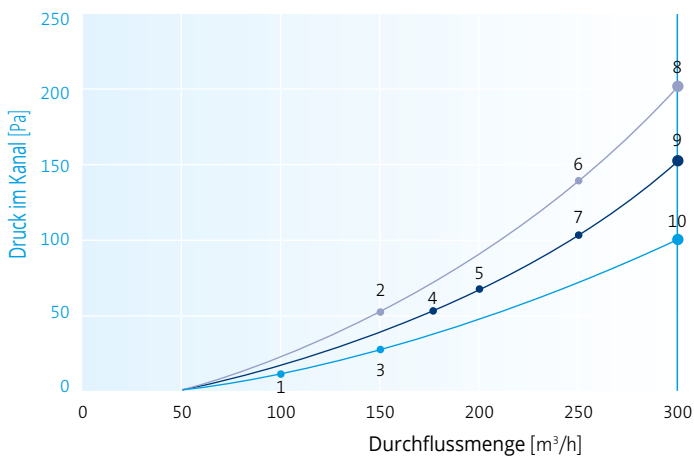
HRC-570 EcoSmart/SmartComfort

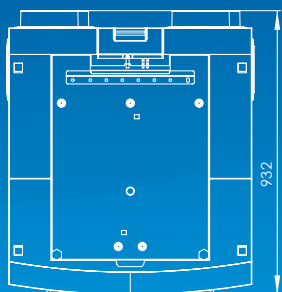
Arbeitspunkt	Referenz Durchfluss	Extern druck	Leistungs-aufnahme pro Lüfter	Gesamtleistungs-aufnahme	SPF total
	[m³/h]	[Pa]	[W]	[W]	[Wh/m³]
1	100	20	5	13	0,13
2	150	20	7	17	0,11
3	200	25	11	25	0,13
4	200	62,5	15	32	0,16
5	240	53	18	39	0,16
6	240	89	21	44	0,18
7	300	85	29	60	0,20
8	300	140	37	77	0,26
9	350	115	44	90	0,26
10	350	190	55	112	0,32
11	400	100	53	108	0,27
12	400	150	62	126	0,32
13	400	250	79	160	0,40

HRC-400 EcoMax

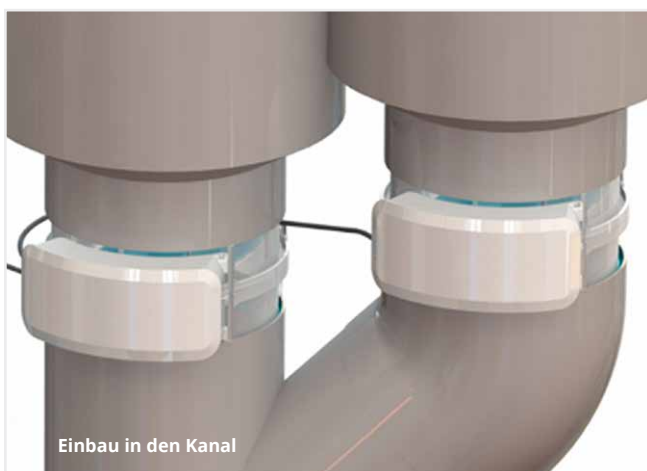


HRC-300 EcoMax





Montage an der HRC-Einheit



Einbau in den Kanal

WAS MACHT DEN ECOSMART BESONDERS?

- Erhältlich in 425 und 570
- Bis zu 5db Geräuschreduzierung im Vergleich zu HRC EcoMax/ MaxComfort
- Erhältlich in der SmartComfort-Version mit Vorwärmer und Epm 70%-Zufuhrfilter
- A+ Energie-Label
- Intelligente modulierende 2-Zonen-Regelung inklusive Feuchteregeung
- Drahtloses Kommunikationsgerät/Zonenventile und Zonenventile/CO2-Sensoren
- Geeignet für einen Eingangsdurchfluss von 425 oder 570 m³/h
- Höchster Wirkungsgrad (mehr als 99 %) und niedrigste Leistungsaufnahme auf dem Markt
- Flexible Installation (8 Anschlussmöglichkeiten; 2-Zonen-Ventile können direkt im Gerät montiert werden)
- Einfache Einstellung über das Menü des Zonenventils (optimale Balance durch Einstellung bei konstanter Lautstärke)
- Effizient und sehr leise

Neben dem HRC 425/570 EcoSmart/SmartComfort besteht die HRC-Serie auch aus dem HRC 300/400/500 EcoMax/ MaxComfort, die bedarfsgerecht lüften. Fordern Sie diese Broschüre an oder laden Sie sie herunter unter orcon.nl

1 HRC balanciertes Lüftungssystem mit 2-Zonen-Regelung

2 Fernsteuerung 15RF oder HRC Display eingebaut 15RF

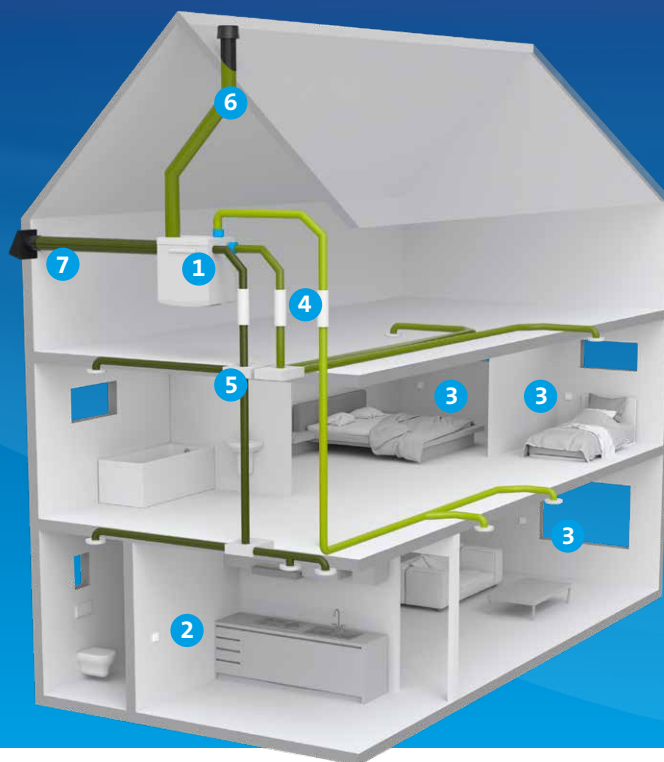
3 CO₂ Raum- oder Unterputzsensor 15RF

4 Schalldämpfer

5 Luftverteilungssystem

6 Dachdurchführung inkl. luftdichtem Anschluss

7 Fassadendurchdringung einschließlich luftdichtem Anschluss



Fernsteuerung 15RF

Art. Nr. 21800000

Die Fernbedienung 15RF ist sehr benutzerfreundlich. Mit 6 Tasten wählen Sie aus, in welcher Position das Gerät arbeiten soll. Diese Aufputz-HF-Steuerung ist einfach zu installieren: Die Verwendung der Batterie macht die Installation von Kabeln überflüssig.



CO₂ Steuerungssensor 15RF

Art. Nr. 21800045

Mit diesem handlichen Aufputzregler mit eingebautem CO₂-Sensor sorgen Sie in Ihrem Zuhause für ein außergewöhnliches Raumklima. Sie können auf CO₂ steuern und manuell die gewünschte Lüftungseinstellung wählen. Erweiterbar mit zusätzlichen CO₂-Raumsensoren und RF-Fernbedienungen.



CO₂ Raumsensor 15RF

Art. Nr. 21800040

Sie können Ihr Lüftungssystem mit einem oder mehreren Aufputz-Raumfühlern erweitern. Der Sensor befindet sich im gleichen Gehäuse wie der Sensor für die CO₂-Regelung, verfügt aber über zwei Optionen: einen Eco-Modus (1150 ppm CO₂) und eine Komfortregelung (950 ppm), die auf CO₂ regelt. Sie können den Status schnell und einfach mit einer Taste anzeigen.



HRC Display eingebaut 15RF

Art. Nr. 21800060

Mit diesem benutzerfreundlichen eingebauten RF-Controller mit Display können Sie die Lüfterdrehzahl des HRS-Geräts einfach und präzise steuern. Der LCD-Bildschirm zeigt den Status und die Betriebsinformationen übersichtlich an. Wie gemessener Luftstrom, Temperatur und Feuchtigkeit. Auch die Einstellung für die Nachtlüftung kann genau eingestellt werden.



CO₂ bedienungssensor inbouw 15RF

Art. Nr. 21800080

Kombiniert die Funktionalitäten der 15RF CO₂-Sensoren und Steuerungen in einem. So können Sie die CO₂-Luftqualität automatisch steuern oder die gewünschte Lüftungseinstellung manuell wählen. Dieser Regler verfügt über einen energieeffizienten und "besonders guten" CO₂-Modus und kann mit einem 55 mm flächenbündigen Abdeckrahmen in die Wand eingebaut werden.



Feuchte-Sensor

Im Automatikbetrieb läuft der Lüfter auf der niedrigsten Stufe und der standardmäßig im HRC eingebaute Feuchtigkeitssensor ist aktiv. Wenn dieser Sensor erkennt, dass die Luftfeuchtigkeit die Luftfeuchtigkeit schnell ansteigt, schaltet das Gerät auf eine höhere Einstellung. 15 oder 30 Minuten nach dem Duschen oder Kochen schaltet das Gerät wieder auf die niedrige Einstellung.

 Für den Betrieb eines CO₂-Regelsystems werden mindestens zwei Stück CO₂-Sensoren benötigt.

Sie möchten mehr über ein außergewöhnliches Raumklima erfahren?

Unser Ziel ist es, allen Menschen ein möglichst angenehmes und gesundes Raumklima zu bieten. Eine Umgebung, in der sich Menschen wohlfühlen und optimal funktionieren. Mit dieser Vision im Hinterkopf haben wir uns zum führenden Anbieter von Lüftungssystemen für Wohn- und Gewerbegebäude entwickelt.



Orcon Academy

Führend bei Produkten zu sein bedeutet auch, führend bei Wissen zu sein. Orcon verfolgt die technologischen Entwicklungen genau Gesetze und Verordnungen und bindet diese in verschiedene Schulungen ein. Besuchen Sie unsere Website für weitere Informationen oder um sich für eine Schulung anzumelden. für einen Schulungskurs.



Green Igloo totaaloplossingen

Green Igloo ist das grüne Label von Orcon / Thercon und umfasst unsere nachhaltigen Gesamtlösungen für vollelektrisches Wohnen, Arbeiten und Lernen. Ein Ansatz, bei dem wir den gesamten Prozess von der Berechnung bis zur Installation steuern. Und wir können klare Klimagarantien geben. Der Fokus liegt auf einem effizienten Lüftungssystem zusammen mit einem nachhaltigen Heizsystem in einem gut isolierten Gebäude. Wollen Sie wissen, wie wir das machen? Dann nehmen Sie Kontakt mit uns auf!



Soziale Verantwortung des Unternehmens

Ein außergewöhnliches Raumklima bedeutet auch, dass dem Außenklima Aufmerksamkeit geschenkt wird. Wir fühlen uns verantwortlich für Mensch und Umwelt. Zum Beispiel verwenden wir bei der Entwicklung unserer Produkte so viel wie möglich recycelbare Materialien und wir beschäftigen Menschen aus geschützten Arbeitsverhältnissen in unserem Produktionsprozess.

